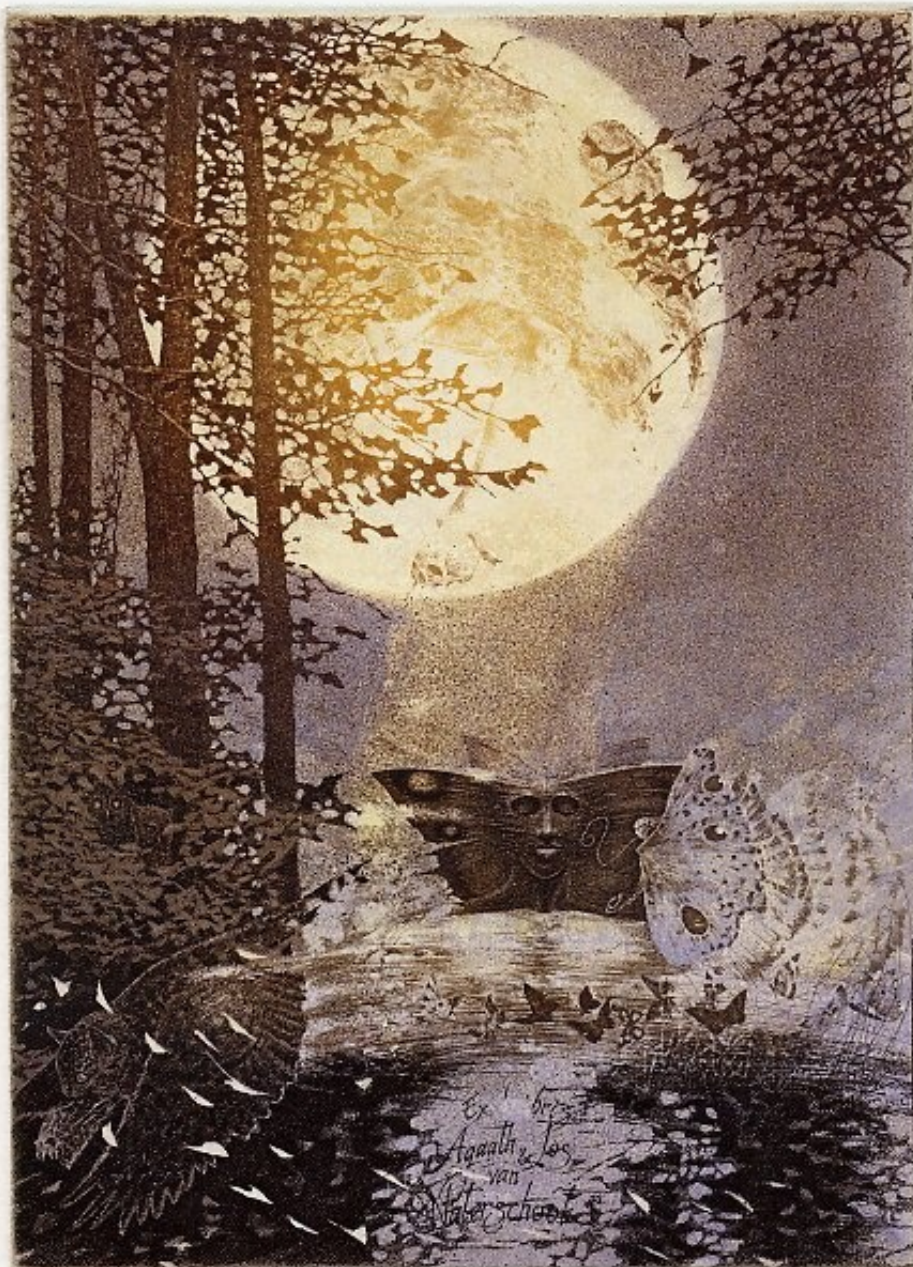


**PYTANIA JAWNE**  
**skrótowo**  
**„BALLADYNA”**  
**J. Słowacki**





*Funkcja wątków baśniowych i fantastycznych w utworze literackim. Omów zagadnienie na podstawie „Balladyny” Juliusza Słowackiego. W swojej odpowiedzi uwzględnij również wybrany kontekst.*

## **INSPIRUJĄCY CYTAT**

**„Zamknięty jestem w kole czarów tajemniczym,  
Nie wyjdę z niego...  
Mogłem być czymś...  
będę niczem”.**

**J. Słowacki  
„Kordian”**

## **KONTEKST KULTUROWY**

**obraz  
E. Okuń  
„Motyle nocne”**

Motywy baśniowe popularne były nie tylko w literaturze, lecz także w malarstwie. Artystą, który chętnie sięgał po wątki fantastyczne, był Edward Okuń. Uważał on, że świat baśni jest lepszy od rzeczywistego i warto się w nim zanurzyć. Fascynację tę zauważyć można, oglądając obraz „Motyle nocne” namalowany w konwencji baśniowej. Jak sam tytuł wskazuje, przedstawia on motyle nocne - zadziwiające, pełne lekkości i tajemnicy. W centralnej części dostrzec można motyla (jakby z drewna), na którego skrzydłach widnieje twarz ludzka. Motyl ten przypomina także otwartą księgę. Dookoła znajdują się inne skrzydlate owady (mniejsze i większe). Wszystkie jakby zlatywały się w jedno miejsce. Uwagę przykuwa także ogromny księżyc, w blasku którego zauważyć można fruujące stworzenia - dookoła znajduje się las. Wszystko buduje wyjątkową nastrojowość i poczucie niezwykłości. Obraz przypomina obrazek z baśni, przenosi w inny wymiar rzeczywistości...

# Plan wypowiedzi ustnej

## 1. Wstęp

Wątki baśniowe i fantastyczne pojawiają się w utworach różnych epok. Nie tylko wzbogacają fabułę utworu, ale stanowią źródło prawd moralnych o człowieku. Przekazują ponadto naukę opartą na ludowych mądrościach..

## 2. „Balladyna”, J. Słowacki

- mieszanie się świata fantastycznego z rzeczywistym
- nawiązania do baśniowości w imieniu tytułowej bohaterki
- analiza wątków baśniowych (przemiana w drzewo, Chochlik grający na fujarce, Pustelnik, zatopione miasto, Goplana)
- Balladyna ginie rażona piorunem - ludowa wiara, że za grzechy czeka kara

## 3. Kontekst:

- „Makbet”, W. Szekspir - wiedźmy podsycają ambicję bohatera, a duch Banko symbolizuje jego wyrzuty sumienia.
- „Dusiołek” B. Leśmian- Dusiołek według ludowych wierzeń jest zjawą nawiedzającą człowieka w nocy i duszącą go (rozważania w kwestii istnienia zła na świecie)
- „Pan Tadeusz”, A. Mickiewicz - baśniowość opisów przyrody.

## 4. Kontekst kulturowy:

- obraz E. Okunia, „Motyle nocne” - baśniowość krajobrazu nocnego, przenikanie dwóch światów- rzeczywistego i fantastycznego.

## 5. Wnioski

Elementy baśniowe i fantastyczne wpływają na odbiór dzieła. Pełnią funkcje dydaktyczną, rozrywkową i motywacyjną. Mogą także dotyczyć sfer emocjonalnych, co prowadzi do refleksji nad własnym życiem i wartościami przez nas wyznawanymi.