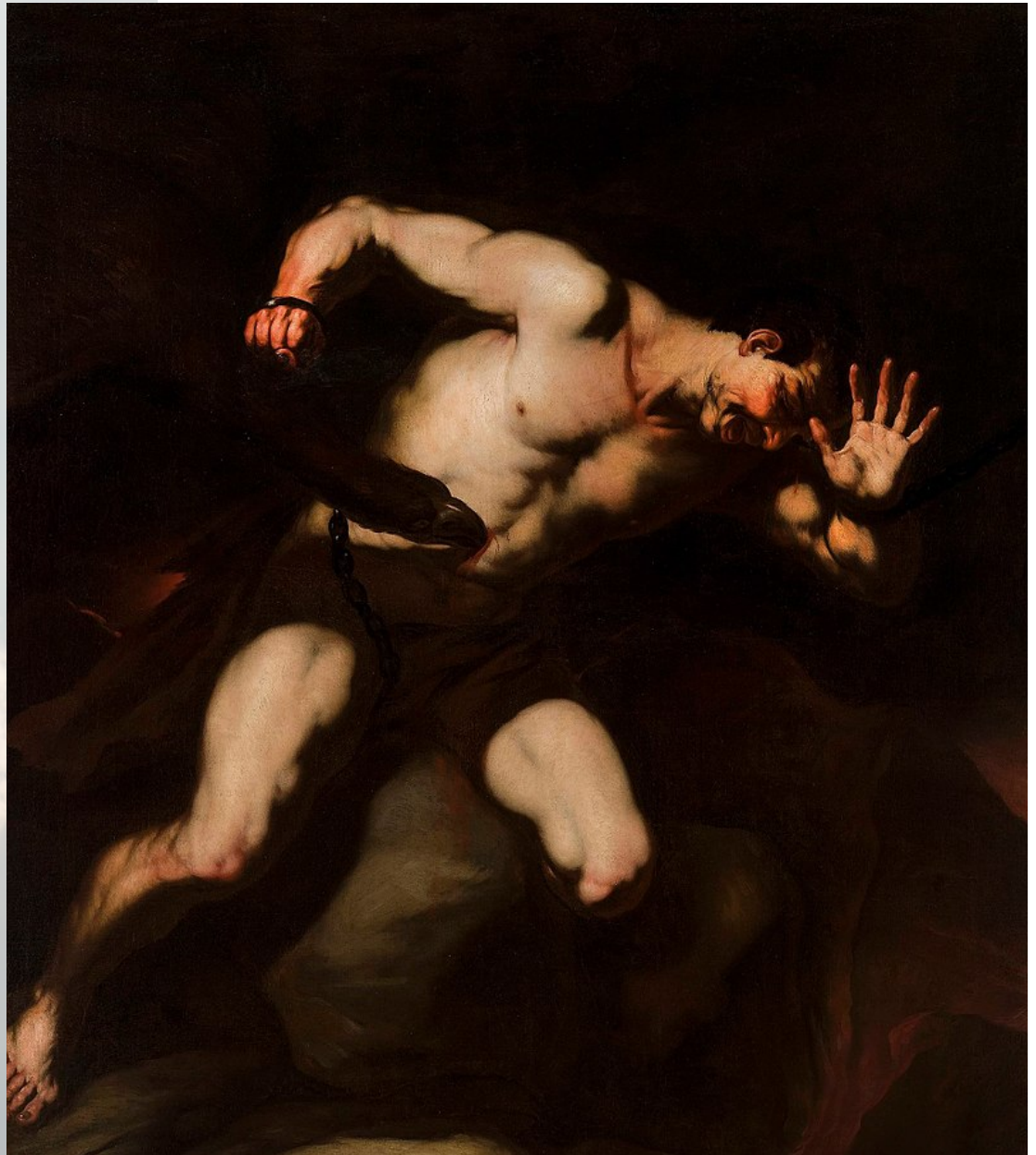


**PYTANIA JAWNE**  
**skrótowo**  
***„Zbrodnia i kara”***



Luca Giordano, „Orzeł pożerający wątrobę Prometeusza”,  
[https://pl.wikipedia.org/wiki/Prometeusz\\_\(mitologia\)#/media/Plik:Giordano\\_Prometheus.JPG](https://pl.wikipedia.org/wiki/Prometeusz_(mitologia)#/media/Plik:Giordano_Prometheus.JPG), domena publiczna [dostęp 18.02.2024]

*Ile człowiek jest gotów poświęcić dla innych? Omów zagadnienie na podstawie „Zbrodni i kary” Fiodora Dostojewskiego. W swojej odpowiedzi uwzględnij również wybrany kontekst.*

## **INSPIRUJĄCY CYTAT**

**„Narodowi zapisuję,  
co mogę... krew moją  
i życie,  
I tron do rozrządzenia  
próżny”.**

**J. Słowacki  
„Kordian”**

## **KONTEKST KULTUROWY**

**Obraz  
Luca Giordano  
„Orzeł pożerający  
wątrobę Prometeusza”**



SŁONIK

**Obraz włoskiego malarza ukazuje Prometeusza- mitologicznego bohatera, poświęcającego się dla dobra ludzkości. Z miłości do człowieka, za którego czuł się odpowiedzialny, najpierw wykradł dla niego ogień, a potem oszukał Zeusa. Ta zniewaga bogów wiele go kosztowała. Został przykuty do skał Kaukazu, a wygłodniały orzeł wydziobywał mu wątrobę. Tę dramatyczną scenę właśnie przedstawił malarz. Widać, że tytan cierpi, próbuje osłonić się przed drapieżnym ptakiem. Jego pochylona postawa świadczy doświadczeniu bólu oraz utracie ostatnich sił. Dzięki oświetleniu postaci uwaga widza skupia się na mitologicznej postaci i jego gotowości do poświęcenia, a także samotności.**



# Plan wypowiedzi ustnej

## 1. Wstęp

**Czy jesteśmy gotowi do poświęceń dla drugiego człowieka? To pytanie warto, aby zadał sobie każdy z nas, ale czy odpowiedź jest prosta? Oczywiście, że nie, dlatego literatura często podejmowała ten motyw, ukazując jego złożoność.**

## 2. „Zbrodnia i kara”, F. Dostojewski

- teoria nadczłowieka, którą stworzył Raskolnikow i błędne przekonanie, że morderstwo lichwiarki przyniesie dobro dla ogółu
- Sonia poświęca się, by zapewnić byt rodzinie, a potem wspiera Rodiona podczas katorgi
- Dunia chce pomóc bratu i gotowa jest wyjść za mąż za Łużyna

## 3. Kontekst literacki:

- „Ludzie bezdomni”, S. Żeromski - Judym odrzuca miłość Joasi i poświęca się pracy na rzecz ubogich.
- „Konrad Wallenrod”, A. Mickiewicz - rezygnuje ze szczęścia u boku Aldony i walczy o ojczyznę.
- „Inny świat”, G. Herling- Grudziński - Gustaw jest gotowy pójść za Kostylewa na Kołymę.

## 4. Kontekst kulturowy

- Obraz Luca Giordano „Orzeł pożerający wątrobę Prometeusza” - mitologiczny bohater, cierpiący za miłość do ludzi.

## 5. Wnioski

**Decyzji o poświęceniu się dla drugiego człowieka towarzyszą moralne dylematy. Z pewnością nie jest to łatwy wybór, ale na pewno świadczy o empatii i heroizmie bohatera, który dobro innych stawia ponad własne.**

