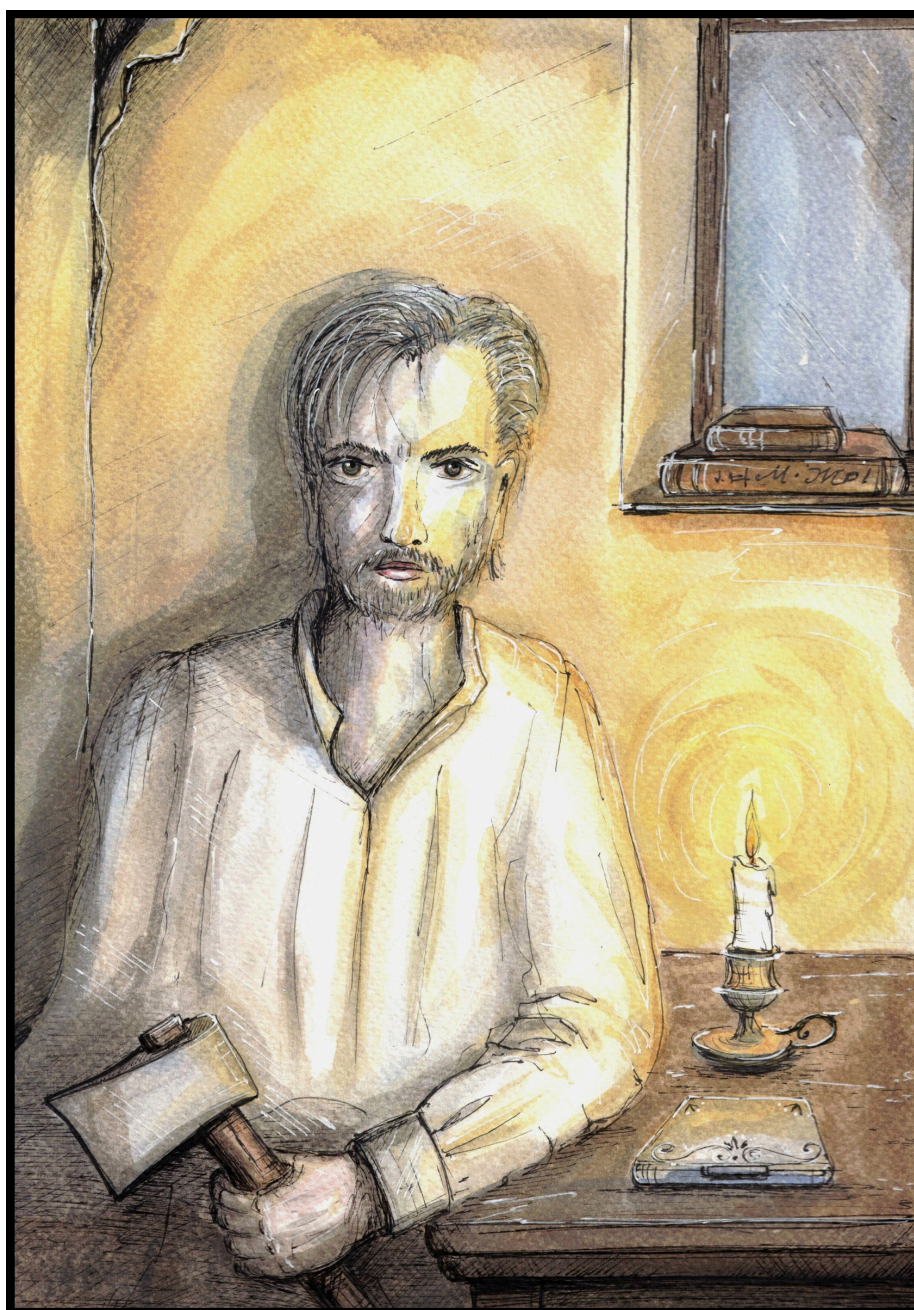


MOTYWY MATURALNE

Zbrodnia i kara



SŁONIK

gabinet terapii dydaktycznej

www.slunik-terapia.pl

WALKA CZŁOWIEKA ZE SWOIMI SŁABOŚCIAMI



Jedną ze słabości Rodiona Raskolnikowa było poczucie niesprawiedliwości społecznej, co sprawia, że chcąc sprawdzić, do której grupy należy, popełnia zbrodnię. Jeszcze przed jej dokonaniem, miotają nim wątpliwości. Ostatecznie zabija lichwiarke, a czyn ten sprawia, że bohatera dręczą koszmary oraz lęki. Traci kontrolę nad czasem i przestrzenią. Rozważa nawet samobójstwo. Wewnętrzną walkę z samym sobą kończy przyznanie się do winy, co bohater czyni za namową Soni. Został skazany na 8 lat katorgi.



SŁONIK
gabinet terapii dysleksyj

www.slunik-terapia.pl



SŁONIK
gabinet terapii dydaktycznej

www.slownik-terapia.pl

MOTYW WINY I KARY



„Zbrodnia i kara” prezentuje nie tylko wewnętrzną walkę bohatera, który nie potrafił poradzić sobie ze swoimi słabościami, ale ukazuje prawdę, że nie ma winy bez kary. Raskolnikow zabił i musiał ponieść konsekwencję swoich postępów. Uświadomiła mu to Sonia, uważając, że jeśli mężczyzna nie odpokutuje za grzechy, nie będzie mógł normalnie funkcjonować w społeczeństwie. Według niej o życiu ludzkim może decydować tylko Bóg.

ILE CZŁOWIEK JEST GOTÓW POŚWIECIĆ DLA INNYCH?

Bohaterką, która poświęca się dla innych, jest Sonia. Jej ojciec to alkoholik, który nie potrafi utrzymać rodziny. Dziewczyna bierze na siebie odpowiedzialność za rodzeństwo i zarabia jako prostytutka. Poświęca nawet własną godność i znosi wszelkie upokorzenia z tego powodu. Mimo zawodu, który wykonywała, była silnie wierząca. Uważała, że każdy kiedyś się odrodzi, również ona otrzyma kolejną szansę. Na koniec wyjeżdża, aby towarzyszyć Raskolnikowi w katordze.

Do poświęceń jest gotowa także siostra Raskolnikowa - Dunia. Dla rodziny i korzyści materialnych godzi się poślubić niekochanego przez siebie Łużyna, na co nie chce pozwolić Rodion.



CO MOŻE DETERMINOWAĆ LUDZKIE POSTĘPOWANIE?



SŁONIK
gabinet terapii dysleksji

www.slunik-terapia.pl



Na decyzję Raskolnikowa wpływ mają różne czynniki: poczucie niesprawiedliwości, własna teoria społeczna i chęć pomocy innym. Liczne zbiegi okoliczności, np. sen o kobyłce czy podsłuchana rozmowa w traktierni, upewniają bohatera, że to on powinien dokonać zbrodni na starej lichwiarce. Chcąc sprawdzić się jako „nadczłowiek” zabija i stawia siebie ponad moralność. Jest to czynnik wewnętrzny, ale uwarunkowany zewnętrznymi (biedą i nierównością społeczną). Podobnie to właśnie ubóstwo determinuje los Soni, która zmuszona zostaje do pracy jako prostytutka. Tylko wiara pomaga jej przetrwać trudny czas.