





ROZPRAWKA – KRÓTKO, SZYBKO I NA TEMAT



Rozprawka jest jedną z form wypowiedzi argumentacyjnej i ma na celu uzasadnienie przyjętego przez autora stanowiska.

Swoją pracę rozpocznij od

-  przeanalizowania tematu
-  znalezienia słów kluczowych
-  dopisania do nich synonimów
-  postawienia tezy, adekwatnej do wymaganej w temacie pozycji literackiej i wybranego przez siebie innego tekstu

SCHEMAT ROZPRAWKI Z TEZĄ

WSTĘP, w którym postawisz **TEZĘ**

ROZWINIĘCIE

ARGUMENT 1

PRZYKŁAD 1

KONTEKST 1

Wniosek cząstkowy

ARGUMENT 2

PRZYKŁAD 2

KONTEKST 2

Wniosek cząstkowy



ZAKOŃCZENIE, czyli wnioski podsumowujące Twoje rozważania

KARTA PRACY

UZUPEŁNIJ



CZ. 1

Temat: Czy moralność człowieka zależy od czasów i warunków, w których przyszło mu żyć...?

W pracy odwołaj się do:

- opowiadania T. Borowskiego pt. „Proszę państwa do gazu”
- innego utworu literackiego (może to być również wiersz)
- wybranych kontekstów.



Znajdź słowa kluczowe:
moralność, zależy



Dopisz synonimy

Moralność - szlachetność, prawość, zasady etyczne, godność
Zależy- uwarunkowanie, iść z czymś w parze, bycie podporządkowanym, dostosowanie
.....

Podaj swoją
propozycję
synonimu



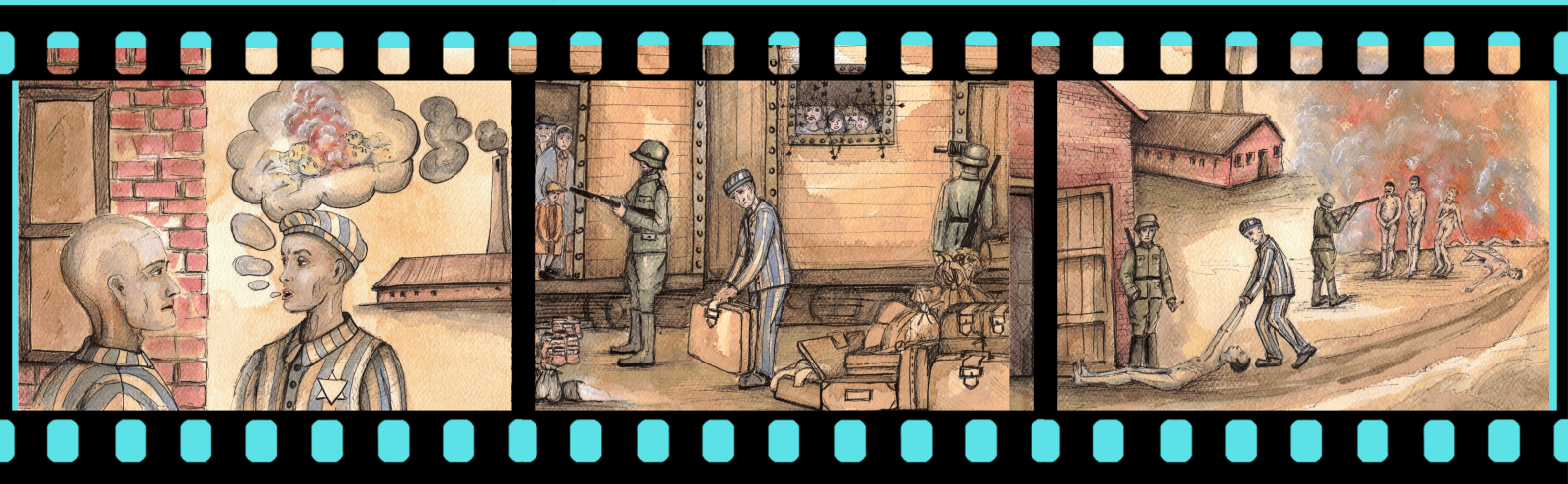
WSTĘP

Napisz wstęp, w którym ujmiesz poniższą tezę.

.....
.....
.....
.....

TEZA:

Człowiek, żeby przeżyć, a nawet zdobyć lepszą pozycję społeczną, jest zdolny do wielu nieetycznych zachowań. Uważam więc, że nasza moralność w wielu przypadkach zależy od czasów i warunków, w których przyszło nam żyć...



KARTA PRACY

UZUPEŁNIJ

Temat: Czy moralność człowieka zależy od czasów i warunków, w których przyszło mu żyć...?

W pracy odwołaj się do:

- opowiadania T. Borowskiego pt. „Proszę państwa do gazu”
- innego utworu literackiego (może to być również wiersz)
- wybranych kontekstów.



ROZWINIĘCIE

Udowodnij tezę, przywołując odpowiedni **argument ze wskazanego w temacie tekstu literackiego**, który potem potwierdzisz przykładem.

ARGUMENT 1

Historia i warunki, w których człowiek żyje, determinują jego los. Wielokrotnie w obliczu zagrożenia traci on swą dawną osobowość, a właściwie zostaje mu ona odebrana. Żeby przetrwać, musi wyzbyć się zasad, postępować wbrew normom, które dotychczas wyznawał.

PRZYKŁAD 1

Przykładem jest Tadek, bohater opowiadania „Proszę państwa do gazu”. Chcąc przetrwać w niemieckim obozie koncentracyjnym, musiał dostosować się do reguł w nim panujących

.....

.....

.....


.....

.....

.....

.....

.....

- 
- Dokończ opis Tadka z wymaganego w temacie opowiadania.
 - Podkreśl jego przemianę i dostosowanie się do „odwróconego dekalogu”, który obowiązywał w lagrze (praca w upalny dzień przy rozładunku transportu ludzi, budzi złość u bohatera na nowo przybyłych więźniów do lagru).

KONTEKST 1

Wyjaśnij pojęcie "człowiek zlagrowany" i pod tym względem przedstaw Tadka.

.....

.....

WNIOSEK CZĄSTKOWY 1

Człowiek ratując własne życie, jest gotowy do działań niezgodnych z dotychczasowo wyznawanymi wartościami. Instykt przetrwania bierze górę nad rozumem, emocjami i zasadami.

KARTA PRACY

UZUPEŁNIJ

Temat: Czy moralność człowieka zależy od czasów i warunków, w których przyszło mu żyć...?

W pracy odwołaj się do:

- opowiadania T. Borowskiego pt. „Proszę państwa do gazu”
- innego utworu literackiego (może to być również wiersz)
- wybranych kontekstów.



ROZWINIĘCIE

Udowodnij tezę, przywołując odpowiedni **argument z wybranego przez siebie innego tekstu literackiego**, który potem potwierdzisz przykładem.

ARGUMENT 2

Nie tylko historia determinuje losy człowieka. Wpływ na niego ma także ambicja i poczucie własnej wyższości. Czynnikiem popychającym ludzi w stronę zła, niemoralnych czynów jest także bieda.

PRZYKŁAD 2

Rodion Raskolnikow, bohater „Zbrodni i kary” jest bohaterem, którego do morderstwa skłoniło ubóstwo oraz chęć sprawdzenia, czy jest człowiekiem należącym do wyższej grupy społecznej.

.....

.....

.....

.....

.....

.....

.....

.....

Dokończ, uwzględniając:

- sytuację finansową, w której znalazł się bohater
- zdarzenia, które utwierdziły Raskolnikowa, że powinien dokonać zbrodni
- motywację Rodiona.

KONTEKST 2

Przytocz teorię nadczłowieka według filozofii Nietzschego.

.....

.....

WNIOSEK CZĄSTKOWY 2

Bohater dopuścił się haniebnego czynu w myśl wymyślonej przez siebie ideologii. Nie przyniosło mu to ulgi, wręcz przeciwnie, poniósł moralną klęskę.



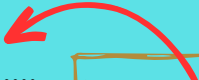
ZAKOŃCZENIE

Przedstawione przeze mnie argumenty pozwalają stwierdzić, że.....

.....

.....

.....



Podsumuj swoje dotychczasowe rozważania.