

PLANER MATURZYSTY



Wrzesień

Pon.	Wt.	Sr.	Czw.	Pt.	Sob.	Niedz.
						1
2	3	4	5	6	7	8
9	10	11	12	13	14	15
16	17	18	19	20	21	22
23	24	25	26	27	28	29
30						

Październik

Pon.	Wt.	Sr.	Czw.	Pt.	Sob.	Niedz.
	1	2	3	4	5	6
7	8	9	10	11	12	13
14	15	16	17	18	19	20
21	22	23	24	25	26	27
28	29	30	31			

Listopad

Pon.	Wt.	Sr.	Czw.	Pt.	Sob.	Niedz.
					1	2
3	4	5	6	7	8	9
10	11	12	13	14	15	16
17	18	19	20	21	22	23
24	25	26	27	28	29	30

Grudzień

Pon.	Wt.	Sr.	Czw.	Pt.	Sob.	Niedz.
						1
2	3	4	5	6	7	8
9	10	11	12	13	14	15
16	17	18	19	20	21	22
23	24	25	26	27	28	29
30	31					

Styczeń

Pon.	Wt.	Sr.	Czw.	Pt.	Sob.	Niedz.
		1	2	3	4	5
6	7	8	9	10	11	12
13	14	15	16	17	18	19
20	21	22	23	24	25	26
27	28	29	30	31		

Luty

Pon.	Wt.	Sr.	Czw.	Pt.	Sob.	Niedz.
					1	2
3	4	5	6	7	8	9
10	11	12	13	14	15	16
17	18	19	20	21	22	23
24	25	26	27	28		

Marzec

Pon.	Wt.	Sr.	Czw.	Pt.	Sob.	Niedz.
					1	2
3	4	5	6	7	8	9
10	11	12	13	14	15	16
17	18	19	20	21	22	23
24	25	26	27	28	29	30
31						

Kwiecień

Pon.	Wt.	Sr.	Czw.	Pt.	Sob.	Niedz.
						1
2	3	4	5	6	7	8
9	10	11	12	13	14	15
16	17	18	19	20	21	22
23	24	25	26	27	28	29
30						

FERIE ZIMOWE

- **20 stycznia - 2 lutego 2025:** kujawsko-pomorskie, lubuskie, małopolskie, świętokrzyskie, wielkopolskie
- **27 stycznia - 9 lutego 2025:** podlaskie, warmińsko-mazurskie
- **3 lutego - 16 lutego 2025:** dolnośląskie, mazowieckie, opolskie, zachodniopomorskie
- **17 lutego - 2 marca 2025:** lubelskie, łódzkie, podkarpackie, pomorskie, śląskie

Zakończenie roku szkolnego dla maturzystów!

MATURA

TERMINY MOICH EGZAMINÓW

POZIOM PODSTAWOWY LEKTURY W CAŁOŚCI

- JAN PARANDOWSKI, „MITOLOGIA”, CZĘŚĆ I: GRECJA
- SOFOKLES, „ANTYGONA”
- WILLIAM SZEKSPIR, „MAKBET”
- MOLIER, „SKAPIEC”
- ADAM MICKIEWICZ, „DZIADY” CZ. III
- BOLESŁAW PRUS, „LALKA”
- FIODOR DOSTOJEWSKI, „ZBRODNIA I KARA”
- STANISŁAW WYSPIAŃSKI, „WESELE”
- STEFAN ŻEROMSKI, „PRZEDWIOŚNIE”
- HANNA KRALL, „ZDĄŻYĆ PRZED PANEM BOGIEM”
- ALBERT CAMUS, „DZUMA”
- GEORGE ORWELL, „ROK 1984”
- SŁAWOMIR MROZEK, „TANGO”

KRÓTKIE UTWORY LITERACKIE POZNAWANE W CAŁOŚCI I UTWORY LITERACKIE POZNAWANE WE FRAGMENTACH

- „BIBLIA”, W TYM FRAGMENTY „KSIĘGI RODZAJU”, „KSIĘGI HIOBA”, „KSIĘGI KOHELETA”, „KSIĘGI PSALMÓW”, „APOKALIPSY ŚW. JANA”
- HOMER, „ILIADA” (FRAGMENTY)
- WYBRANE UTWORY POLSKIEGO ŚREDNIOWIECZA, W TYM: „LAMENT ŚWIĘTOKRZYSKI” (FRAGMENTY), „ROZMOWA MISTRZA POLIKARPA ZE ŚMIERCIA” (FRAGMENTY)
- „PIEŚŃ O ROLANDZIE” (FRAGMENTY)
- IGNACY KRASICKI, WYBRANA SATYRA
- ADAM MICKIEWICZ, WYBRANE BALLADY, W TYM „ROMANTYCZNOŚĆ”
- HENRYK SIENKIEWICZ, „POTOP” (FRAGMENTY)
- WŁADYSŁAW STANISŁAW REYMONT, „CHŁOPI” (FRAGMENTY)
- WITOLD GOMBROWICZ, „FERDYDURKE” (FRAGMENTY)
- TADEUSZ BOROWSKI, „PROSZE PAŃSTWA DO GAZU”
- GUSTAW HERLING-GRUDZIŃSKI, „INNY ŚWIAT” (FRAGMENTY)
- MAREK NOWAKOWSKI, „GÓRA EDEK”
- ANDRZEJ STASIUK, „MIEJSCE”
- OLGA TOKARCZUK, „PROFESOR ANDREWS W WARSZAWIE”
- RYSZARD KAPUŚCIŃSKI, „PODRÓŻ Z HERODOTEM” (FRAGMENTY)

Przypomnij lektury i epoki

- ANTYK
- ŚREDNIOWIECZE
- RENESANS
- BAROK
- OŚWIECENIE
- ROMANTYZM
- POZYTYWIZM
- MŁODA POLSKA
- DWUDZIESTOLECIE
- MIĘDZYWOJENNE
- WOJNA I OKUPACJA
- WSPÓŁCZESNOŚĆ



SŁONIK



PLANER DLA POLONISTY



Wrzesień

Pon.	Wt.	Sr.	Czw.	Pt.	Sob.	Niedz.
						1
2	3	4	5	6	7	8
9	10	11	12	13	14	15
16	17	18	19	20	21	22
23	24	25	26	27	28	29
30						

Październik

Pon.	Wt.	Sr.	Czw.	Pt.	Sob.	Niedz.
	1	2	3	4	5	6
7	8	9	10	11	12	13
14	15	16	17	18	19	20
21	22	23	24	25	26	27
28	29	30	31			

Listopad

Pon.	Wt.	Sr.	Czw.	Pt.	Sob.	Niedz.
					1	2
3	4	5	6	7	8	9
10	11	12	13	14	15	16
17	18	19	20	21	22	23
24	25	26	27	28	29	30

Grudzień

Pon.	Wt.	Sr.	Czw.	Pt.	Sob.	Niedz.
						1
2	3	4	5	6	7	8
9	10	11	12	13	14	15
16	17	18	19	20	21	22
23	24	25	26	27	28	29
30	31					

Styczeń

Pon.	Wt.	Sr.	Czw.	Pt.	Sob.	Niedz.
		1	2	3	4	5
6	7	8	9	10	11	12
13	14	15	16	17	18	19
20	21	22	23	24	25	26
27	28	29	30	31		

Luty

Pon.	Wt.	Sr.	Czw.	Pt.	Sob.	Niedz.
					1	2
3	4	5	6	7	8	9
10	11	12	13	14	15	16
17	18	19	20	21	22	23
24	25	26	27	28		

Marzec

Pon.	Wt.	Sr.	Czw.	Pt.	Sob.	Niedz.
					1	2
3	4	5	6	7	8	9
10	11	12	13	14	15	16
17	18	19	20	21	22	23
24	25	26	27	28	29	30
31						

Kwiecień

Pon.	Wt.	Sr.	Czw.	Pt.	Sob.	Niedz.
						1
2	3	4	5	6	7	8
9	10	11	12	13	14	15
16	17	18	19	20	21	22
23	24	25	26	27	28	29
30						

FERIE ZIMOWE

- **20 stycznia - 2 lutego 2025:** kujawsko-pomorskie, lubuskie, małopolskie, świętokrzyskie, wielkopolskie
- **27 stycznia - 9 lutego 2025:** podlaskie, warmińsko-mazurskie
- **3 lutego - 16 lutego 2025:** dolnośląskie, mazowieckie, opolskie, zachodniopomorskie
- **17 lutego - 2 marca 2025:** lubelskie, łódzkie, podkarpackie, pomorskie, śląskie

Zakończenie roku szkolnego dla maturzystów!

MATURA

TERMINY EGZAMINÓW

POZIOM PODSTAWOWY LEKTURY W CAŁOŚCI

- JAN PARANDOWSKI, „MITOLOGIA”, CZĘŚĆ I: GRECJA
- SOFOKLES, „ANTYGONA”
- WILLIAM SZEKSPIR, „MAKBET”
- MOLIER, „SKAPIEC”
- ADAM MICKIEWICZ, „DZIADY” CZ. III
- BOLESŁAW PRUS, „LALKA”
- FIODOR DOSTOJEWSKI, „ZBRODNIA I KARA”
- STANISŁAW WYSPIAŃSKI, „WESELE”
- STEFAN ŻEROMSKI, „PRZEDWIOŚNIE”
- HANNA KRALL, „ZDAŻYĆ PRZED PANEM BOGIEM”
- ALBERT CAMUS, „DZUMA”
- GEORGE ORWELL, „ROK 1984”
- SŁAWOMIR MROZEK, „TANGO”

KRÓTKIE UTWORY LITERACKIE POZNAWANE W CAŁOŚCI I UTWORY LITERACKIE POZNAWANE WE FRAGMENTACH

- „BIBLIA”, W TYM FRAGMENTY „KSIĘGI RODZAJU”, „KSIĘGI HIOBA”, „KSIĘGI KOHELETA”, „KSIĘGI PSALMÓW”, „APOKALIPSY ŚW. JANA”
- HOMER, „ILIADA” (FRAGMENTY)
- WYBRANE UTWORY POLSKIEGO ŚREDNIOWIECZA, W TYM: „LAMENT ŚWIĘTOKRZYSKI” (FRAGMENTY), „ROZMOWA MISTRZA POLIKARPA ZE ŚMIERCIA” (FRAGMENTY)
- „PIEŚŃ O ROLANDZIE” (FRAGMENTY)
- IGNACY KRASICKI, WYBRANA SATYRA
- ADAM MICKIEWICZ, WYBRANE BALLADY, W TYM „ROMANTYCZNOŚĆ”
- HENRYK SIENKIEWICZ, „POTOP” (FRAGMENTY)
- WŁADYSŁAW STANISŁAW REYMONT, „CHŁOPI” (FRAGMENTY)
- WITOLD GOMBROWICZ, „FERDYDURKE” (FRAGMENTY)
- TADEUSZ BOROWSKI, „PROSZE PAŃSTWA DO GAZU”
- GUSTAW HERLING-GRUDZIŃSKI, „INNY ŚWIAT” (FRAGMENTY)
- MAREK NOWAKOWSKI, „GÓRA EDEK”
- ANDRZEJ STASIUK, „MIEJSCE”
- OLGA TOKARCZUK, „PROFESOR ANDREWS W WARSZAWIE”
- RYSZARD KAPUŚCIŃSKI, „PODRÓŻE Z HERODOTEM” (FRAGMENTY)

Przypomnij lektury i epoki

- ANTYK
- ŚREDNIOWIECZE
- RENESANS
- BAROK
- OŚWIECENIE
- ROMANTYZM
- POZYTYWIZM
- MŁODA POLSKA
- DWUDZIESTOLECIE
- MIĘDZYWOJENNE
- WOJNA I OKUPACJA
- WSPÓŁCZESNOŚĆ



SŁONIK

PLANER UCZNIOWSKI



Listopad

Wrzesień

Październik

Pon.	Wt.	Śr.	Czw.	Pt.	Sob.	Niedz.
						1
2	3	4	5	6	7	8
9	10	11	12	13	14	15
16	17	18	19	20	21	22
23	24	25	26	27	28	29
30						

Pon.	Wt.	Śr.	Czw.	Pt.	Sob.	Niedz.
	1	2	3	4	5	6
7	8	9	10	11	12	13
14	15	16	17	18	19	20
21	22	23	24	25	26	27
28	29	30	31			

Pon.	Wt.	Śr.	Czw.	Pt.	Sob.	Niedz.
				1	2	3
4	5	6	7	8	9	10
11	12	13	14	15	16	17
18	19	20	21	22	23	24
25	26	27	28	29	30	

Grudzień

Styczeń

Pon.	Wt.	Śr.	Czw.	Pt.	Sob.	Niedz.
						1
2	3	4	5	6	7	8
9	10	11	12	13	14	15
16	17	18	19	20	21	22
23	24	25	26	27	28	29
30	31					

Pon.	Wt.	Śr.	Czw.	Pt.	Sob.	Niedz.
		1	2	3	4	5
6	7	8	9	10	11	12
13	14	15	16	17	18	19
20	21	22	23	24	25	26
27	28	29	30	31		

Luty

Pon.	Wt.	Śr.	Czw.	Pt.	Sob.	Niedz.
					1	2
3	4	5	6	7	8	9
10	11	12	13	14	15	16
17	18	19	20	21	22	23
24	25	26	27	28		

Marzec

Kwiecień

Pon.	Wt.	Śr.	Czw.	Pt.	Sob.	Niedz.
					1	2
3	4	5	6	7	8	9
10	11	12	13	14	15	16
17	18	19	20	21	22	23
24	25	26	27	28	29	30
31						

Pon.	Wt.	Śr.	Czw.	Pt.	Sob.	Niedz.
		1	2	3	4	5
6	7	8	9	10	11	12
13	14	15	16	17	18	19
20	21	22	23	24	25	26
27	28	29	30			

- ### FERIE ZIMOWE
- **20 stycznia - 2 lutego 2025:** kujawsko-pomorskie, lubuskie, małopolskie, świętokrzyskie, wielkopolskie
 - **27 stycznia - 9 lutego 2025:** podlaskie, warmińsko-mazurskie
 - **3 lutego - 16 lutego 2025:** dolnośląskie, mazowieckie, opolskie, zachodniopomorskie
 - **17 lutego - 2 marca 2025:** lubelskie, łódzkie, podkarpackie, pomorskie, śląskie

Maj

Pon.	Wt.	Śr.	Czw.	Pt.	Sob.	Niedz.
			1	2	3	4
5	6	7	8	9	10	11
12	13	14	15	16	17	18
19	20	21	22	23	24	25
26	27	28	29	30	31	

Czerwiec

Pon.	Wt.	Śr.	Czw.	Pt.	Sob.	Niedz.
						1
2	3	4	5	6	7	8
9	10	11	12	13	14	15
16	17	18	19	20	21	22
23	24	25	26	27	28	29
30						

W roku szkolnym 2024/2025 przeczytam

.....



Zakończenie roku szkolnego

PLANER DLA POLONISTY



Listopad

Wrzesień

Pon.	Wt.	Śr.	Czw.	Pt.	Sob.	Niedz.
						1
2	3	4	5	6	7	8
9	10	11	12	13	14	15
16	17	18	19	20	21	22
23	24	25	26	27	28	29
30						



Październik

Pon.	Wt.	Śr.	Czw.	Pt.	Sob.	Niedz.
1	2	3	4	5	6	
7	8	9	10	11	12	13
14	15	16	17	18	19	20
21	22	23	24	25	26	27
28	29	30	31			

Pon.	Wt.	Śr.	Czw.	Pt.	Sob.	Niedz.
				1	2	3
4	5	6	7	8	9	10
11	12	13	14	15	16	17
18	19	20	21	22	23	24
25	26	27	28	29	30	

Luty

Pon.	Wt.	Śr.	Czw.	Pt.	Sob.	Niedz.
					1	2
3	4	5	6	7	8	9
10	11	12	13	14	15	16
17	18	19	20	21	22	23
24	25	26	27	28		

Grudzień

Pon.	Wt.	Śr.	Czw.	Pt.	Sob.	Niedz.
						1
2	3	4	5	6	7	8
9	10	11	12	13	14	15
16	17	18	19	20	21	22
23	24	25	26	27	28	29
30	31					

Styczeń

Pon.	Wt.	Śr.	Czw.	Pt.	Sob.	Niedz.
		1	2	3	4	5
6	7	8	9	10	11	12
13	14	15	16	17	18	19
20	21	22	23	24	25	26
27	28	29	30	31		

Marzec

Pon.	Wt.	Śr.	Czw.	Pt.	Sob.	Niedz.
					1	2
3	4	5	6	7	8	9
10	11	12	13	14	15	16
17	18	19	20	21	22	23
24	25	26	27	28	29	30
31						

Kwiecień

Pon.	Wt.	Śr.	Czw.	Pt.	Sob.	Niedz.
		1	2	3	4	5
6	7	8	9	10	11	12
13	14	15	16	17	18	19
20	21	22	23	24	25	26
27	28	29	30	31		

FERIE ZIMOWE

- **20 stycznia - 2 lutego 2025:** kujawsko-pomorskie, lubuskie, małopolskie, świętokrzyskie, wielkopolskie
- **27 stycznia - 9 lutego 2025:** podlaskie, warmińsko-mazurskie
- **3 lutego - 16 lutego 2025:** dolnośląskie, mazowieckie, opolskie, zachodniopomorskie
- **17 lutego - 2 marca 2025:** lubelskie, łódzkie, podkarpackie, pomorskie, śląskie

Maj

Pon.	Wt.	Śr.	Czw.	Pt.	Sob.	Niedz.
				1	2	3
4	5	6	7	8	9	10
11	12	13	14	15	16	17
18	19	20	21	22	23	24
25	26	27	28	29	30	31

Czerwiec

Pon.	Wt.	Śr.	Czw.	Pt.	Sob.	Niedz.
						1
2	3	4	5	6	7	8
9	10	11	12	13	14	15
16	17	18	19	20	21	22
23	24	25	26	27	28	29
30						

Zakończenie roku szkolnego



PLANER UCZNIOWSKI



Wrzesień

Pon.	Wt.	Sr.	Czw.	Pt.	Sob.	Niedz.
						1
2	3	4	5	6	7	8
9	10	11	12	13	14	15
16	17	18	19	20	21	22
23	24	25	26	27	28	29
30						

Październik

Pon.	Wt.	Sr.	Czw.	Pt.	Sob.	Niedz.
	1	2	3	4	5	6
7	8	9	10	11	12	13
14	15	16	17	18	19	20
21	22	23	24	25	26	27
28	29	30	31			

Listopad

Pon.	Wt.	Sr.	Czw.	Pt.	Sob.	Niedz.
					1	2
3	4	5	6	7	8	9
10	11	12	13	14	15	16
17	18	19	20	21	22	23
24	25	26	27	28	29	30

Grudzień

Pon.	Wt.	Sr.	Czw.	Pt.	Sob.	Niedz.
						1
2	3	4	5	6	7	8
9	10	11	12	13	14	15
16	17	18	19	20	21	22
23	24	25	26	27	28	29
30	31					

Styczeń

Pon.	Wt.	Sr.	Czw.	Pt.	Sob.	Niedz.
						1
2	3	4	5	6	7	8
9	10	11	12	13	14	15
16	17	18	19	20	21	22
23	24	25	26	27	28	29
30	31					

Luty

Pon.	Wt.	Sr.	Czw.	Pt.	Sob.	Niedz.
						1
2	3	4	5	6	7	8
9	10	11	12	13	14	15
16	17	18	19	20	21	22
23	24	25	26	27	28	29

Marzec

Pon.	Wt.	Sr.	Czw.	Pt.	Sob.	Niedz.
						1
2	3	4	5	6	7	8
9	10	11	12	13	14	15
16	17	18	19	20	21	22
23	24	25	26	27	28	29
30	31					

Kwiecień

Pon.	Wt.	Sr.	Czw.	Pt.	Sob.	Niedz.
						1
2	3	4	5	6	7	8
9	10	11	12	13	14	15
16	17	18	19	20	21	22
23	24	25	26	27	28	29
30						

FERIE ZIMOWE

- **20 stycznia - 2 lutego 2025:** kujawsko-pomorskie, lubuskie, małopolskie, świętokrzyskie, wielkopolskie
- **27 stycznia - 9 lutego 2025:** podlaskie, warmińsko-mazurskie
- **3 lutego - 16 lutego 2025:** dolnośląskie, mazowieckie, opolskie, zachodniopomorskie
- **17 lutego - 2 marca 2025:** lubelskie, łódzkie, podkarpackie, pomorskie, śląskie

Maj

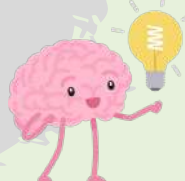
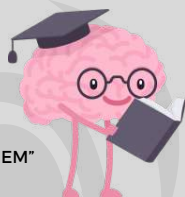
Pon.	Wt.	Sr.	Czw.	Pt.	Sob.	Niedz.
						1
2	3	4	5	6	7	8
9	10	11	12	13	14	15
16	17	18	19	20	21	22
23	24	25	26	27	28	29
30	31					

POZIOM PODSTAWOWY LEKTURY W CAŁOŚCI

- JAN PARANDOWSKI, „MITOLOGIA”, CZĘŚĆ I: GRECJA
- SOFOKLES, „ANTYGONA”
- WILLIAM SZEKSPIR, „MAKBET”
- MOLIER, „SKĄPIEC”
- ADAM MICKIEWICZ, „DZIADY” CZ. III
- BOLESŁAW PRUS, „LALKA”
- FIODOR DOSTOJEWSKI, „ZBRODNIA I KARA”
- STANISŁAW WYSPIAŃSKI, „WESELE”
- STEFAN ŻEROMSKI, „PRZEDWIOŚNIE”
- HANNA KRALL, „ZDAŻYĆ PRZED PANEM BOGIEM”
- ALBERT CAMUS, „DŻUMA”
- GEORGE ORWELL, „ROK 1984”
- SŁAWOMIR MROŻEK, „TANGO”

KRÓTKIE UTWORY LITERACKIE POZNAWANE W CAŁOŚCI I UTWORY LITERACKIE POZNAWANE WE FRAGMENTACH

- „BIBLIA”, W TYM FRAGMENTY „KSIĘGI RODZAJU”, „KSIĘGI HIOBA”, „KSIĘGI KOHELETA”, „KSIĘGI PSALMÓW”, „APOKALIPSY ŚW. JANA”
- HOMER, „ILIADA” (FRAGMENTY)
- WYBRANE UTWORY POLSKIEGO ŚREDNIOWIECZA, W TYM: „LAMENT ŚWIĘTOKRZYSKI” (FRAGMENTY), „ROZMOWA MISTRZA POLIKARPA ZE ŚMIERCIA” (FRAGMENTY)
- „PIEŚŃ O ROLANDZIE” (FRAGMENTY)
- IGNACY KRASICKI, WYBRANA SATYRA
- ADAM MICKIEWICZ, WYBRANE BALLADY, W TYM „ROMANTYCZNOŚĆ”
- HENRYK SIENKIEWICZ, „POTOP” (FRAGMENTY)
- WŁADYSŁAW STANISŁAW REYMONT, „CHŁOPI” (FRAGMENTY)
- WITOLD GOMBROWICZ, „FERDYDURKE” (FRAGMENTY)
- TADEUSZ BOROWSKI, „PROSZE PAŃSTWA DO GAZU”
- GUSTAW HERLING-GRUZIŃSKI, „INNY ŚWIAT” (FRAGMENTY)
- MAREK NOWAKOWSKI, „GÓRA EDEK”
- ANDRZEJ STASIUK, „MIEJSCE”
- OLGA TOKARCZUK, „PROFESOR ANDREWS W WARSZAWIE”
- RYSZARD KAPUŚCIŃSKI, „PODRÓŻE Z HERODOTEM” (FRAGMENTY)



Czerwiec

Pon.	Wt.	Sr.	Czw.	Pt.	Sob.	Niedz.
						1
2	3	4	5	6	7	8
9	10	11	12	13	14	15
16	17	18	19	20	21	22
23	24	25	26	27	28	29
30						

Zakończenie roku szkolnego

PLANER DLA POLONISTY



Listopad

Wrzesień

Pon.	Wt.	Sr.	Czw.	Pt.	Sob.	Niedz.
						1
2	3	4	5	6	7	8
9	10	11	12	13	14	15
16	17	18	19	20	21	22
23	24	25	26	27	28	29
30						

Październik

Pon.	Wt.	Sr.	Czw.	Pt.	Sob.	Niedz.
1	2	3	4	5	6	
7	8	9	10	11	12	13
14	15	16	17	18	19	20
21	22	23	24	25	26	27
28	29	30	31			

Pon.	Wt.	Sr.	Czw.	Pt.	Sob.	Niedz.
					1	2
3	4	5	6	7	8	9
10	11	12	13	14	15	16
17	18	19	20	21	22	23
24	25	26	27	28	29	30

Luty

Pon.	Wt.	Sr.	Czw.	Pt.	Sob.	Niedz.
						1
2	3	4	5	6	7	8
9	10	11	12	13	14	15
16	17	18	19	20	21	22
23	24	25	26	27	28	29

Grudzień

Pon.	Wt.	Sr.	Czw.	Pt.	Sob.	Niedz.
						1
2	3	4	5	6	7	8
9	10	11	12	13	14	15
16	17	18	19	20	21	22
23	24	25	26	27	28	29
30	31					

Styczeń

Pon.	Wt.	Sr.	Czw.	Pt.	Sob.	Niedz.
						1
2	3	4	5	6	7	8
9	10	11	12	13	14	15
16	17	18	19	20	21	22
23	24	25	26	27	28	29
30	31					

Marzec

Pon.	Wt.	Sr.	Czw.	Pt.	Sob.	Niedz.
						1
2	3	4	5	6	7	8
9	10	11	12	13	14	15
16	17	18	19	20	21	22
23	24	25	26	27	28	29
30	31					

Kwiecień

Pon.	Wt.	Sr.	Czw.	Pt.	Sob.	Niedz.
						1
2	3	4	5	6	7	8
9	10	11	12	13	14	15
16	17	18	19	20	21	22
23	24	25	26	27	28	29
30	31					

FERIE ZIMOWE

- **20 stycznia - 2 lutego 2025:** kujawsko-pomorskie, lubuskie, małopolskie, świętokrzyskie, wielkopolskie
- **27 stycznia - 9 lutego 2025:** podlaskie, warmińsko-mazurskie
- **3 lutego - 16 lutego 2025:** dolnośląskie, mazowieckie, opolskie, zachodniopomorskie
- **17 lutego - 2 marca 2025:** lubelskie, łódzkie, podkarpackie, pomorskie, śląskie

Maj

Pon.	Wt.	Sr.	Czw.	Pt.	Sob.	Niedz.
						1
2	3	4	5	6	7	8
9	10	11	12	13	14	15
16	17	18	19	20	21	22
23	24	25	26	27	28	29
30	31					

Czerwiec

Pon.	Wt.	Sr.	Czw.	Pt.	Sob.	Niedz.
						1
2	3	4	5	6	7	8
9	10	11	12	13	14	15
16	17	18	19	20	21	22
23	24	25	26	27	28	29
30	31					

Zakończenie roku szkolnego

POZIOM PODSTAWOWY LEKTURY W CAŁOŚCI

- JAN PARANDOWSKI, „MITOLOGIA”, CZĘŚĆ I: GRECJA
- SOFOKLES, „ANTYгона”
- WILLIAM SZEKSPIR, „MAKBET”
- MOLIER, „SKĄPIEC”
- ADAM MICKIEWICZ, „DZIADY” CZ. III
- BOLESŁAW PRUS, „LALKA”
- FIODOR DOSTOJEWSKI, „ZBRODNIA I KARA”
- STANISŁAW WYSPIAŃSKI, „WESELE”
- STEFAN ŻEROMSKI, „PRZEDWIOŚNIE”
- HANNA KRALL, „ZDAŻYĆ PRZED PANEM BOGIEM”
- ALBERT CAMUS, „DŻUMA”
- GEORGE ORWELL, „ROK 1984”
- SŁAWOMIR MROŻEK, „TANGO”

KRÓTKIE UTWORY LITERACKIE POZNAWANE W CAŁOŚCI I UTWORY LITERACKIE POZNAWANE WE FRAGMENTACH

- „BIBLIA”, W TYM FRAGMENTY „KSIĘGI RODZAJU”, „KSIĘGI HIOBA”, „KSIĘGI KOHELETA”, „KSIĘGI PSALMÓW”, „APOKALIPSY ŚW. JANA”
- HOMER, „ILIADA” (FRAGMENTY)
- WYBRANE UTWORY POLSKIEGO ŚREDNIOWIECZA, W TYM: „LAMENT ŚWIĘTOKRZYSKI” (FRAGMENTY), „ROZMOWA MISTRZA POLIKARPA ZE ŚMIERCIĄ” (FRAGMENTY)
- „PIEŚŃ O ROLANDZIE” (FRAGMENTY)
- IGNACY KRASICKI, WYBRANA SATYRA
- ADAM MICKIEWICZ, WYBRANE BALLADY, W TYM „ROMANTYCZNOŚĆ”
- HENRYK SIENKIEWICZ, „POTOP” (FRAGMENTY)
- WŁADYSŁAW STANISŁAW REYMONT, „CHŁOPI” (FRAGMENTY)
- WITOLD GOMBROWICZ, „FERDYDURKE” (FRAGMENTY)
- TADEUSZ BOROWSKI, „PROSZĘ PAŃSTWA DO GAZU”
- GUSTAW HERLING-GRUZIŃSKI, „INNY ŚWIAT” (FRAGMENTY)
- MAREK NOWAKOWSKI, „GÓRA EDEK”
- ANDRZEJ STASIUK, „MIEJSCE”
- OLGA TOKARCZUK, „PROFESOR ANDREWS W WARSZAWIE”
- RYSZARD KAPUŚCIŃSKI, „PODRÓŻE Z HERODOTEM” (FRAGMENTY)

