

MATURA USTNA Z JĘZYKA POLSKIEGO



SŁONIK
gabinet terapii dysleksji

www.slunik-terapia.pl

Przebieg ustnej części egzaminu maturalnego

- losujesz zestaw pytań
- zestaw to dwa pytania (jedno z puli pytań jawnych, drugie jest niejawne)
- na przygotowanie wypowiedzi masz 15 minut
- Twoja wypowiedz powinna trwać do 10 minut i dotyczyć obu zadań (jeśli będziesz zbliżać się do końca czasu, minutę przed jego upływem egzaminator o tym powie)
- ostatnia część to rozmowa z komisją, trwająca 5 minut



SŁONIK
gabinet terapii dysleksji

www.slonik-terapia.pl

Przebieg ustnej części egzaminu maturalnego

- w swojej wypowiedzi realizuj elementy poleceń
- Twoja wypowiedź stanowi podstawę do rozmowy

Rozmowa może dotyczyć:

- zagadnień określonych w poleceniach do obu zadań lub do jednego z nich
- utworu dołączonego do polecenia
- treści utworów literackich i tekstów kultury przywołanych przez Ciebie
- jedno z pytań komisji musi dotyczyć perspektywy własnej



SŁONIK
gabinet terapii dysleksji

www.slonik-terapia.pl

Rodzaje pytań niejawnych

- zadania oparte o materiał literacki (np. epicki, liryczny lub dramatyczny)
- zadanie zawierające materiał ikoniczny (dzieła malarskie, reklamy, plakaty, rzeźby, komiksy itp.)
- zadanie zawierające materiał do analizy językowej (np. utwór literacki albo tekst kultury).

Centralna Komisja Egzaminacyjna

Nr zestawu	Wersja	Data
23.1005.03	M-100	10 maja 2023 r.

Zadanie 1 Średniowieczny etos rycerski.
Omów zagadnienie na podstawie znanych Ci fragmentów o Rolandzie. W swojej odpowiedzi uwzględnij również wybr.

Zadanie 2 Czy sztuka powinna naśladować, czy też kreować rzeczywistość?
Omów zagadnienie na podstawie zamieszczonego poniżej materiału i wybranego tekstu kultury albo utworu literackiego.

Ignacy Krasicki
MALARZE

Dwaj portrety malarze słynęli przed laty:
Piotr malował wybarnie, Jan żył, a bogaty,
Jan mało i źle robił, więcej jednak zyskał.
Dlaczegoż los tak różny mieli ci malarze?
Piotr malował podobnie, Jan piękniejsze twarze.

Centralna Komisja Egzaminacyjna

Nr zestawu	Wersja	Data	Godzina losowania
23.1005.02	M-100	10 maja 2023 r.	9:00–10:00

Zadanie 1 Jak literatura antyczna przedstawia trudny ludzkiego losu?
Omów zagadnienie na podstawie Antygony Sofoklesa. W swojej odpowiedzi uwzględnij również wybrany kontekst.

Zadanie 2 Jak za pomocą środków językowych można oddać grozę wojny?
Omów zagadnienie na podstawie zamieszczonego poniżej materiału i wybranego tekstu kultury albo utworu literackiego, albo własnych doświadczeń komunikacyjnych.

Miron Białoszewski
PAMIĘTNIK Z POWIATU WARSZAWSKIEGO

Lećmy, Boso, Ogrodowa, Barykada, Przeciskamy się, Do Solnej, Pał się po dror
barki, Szum, Spędzają w ogniu, Z dźwiękiem, Leczą, Solną, Do Cieszyńskiego,
się i dalej, Elektryczny, Do płuca Bankowego (tam, gdzie dziś Dzierżyńskiego)
dom po lewej stronie, Cały dom – pełen pomarń, Lecimy, O
i Wykłączy), Pał się po prawej stronie, Cały dom – pełen pomarń, Lecimy, O
ogólnie na jakie trzy piętra, Znow szumia, beki, odrywają się, Ciepło, Tr
hań, Tu czasem, A może w ogóle stać, zaczął przychodzić – na tyły
dawnego, Wciąż za ludźmi walczyliśmy i palono Laszczyńskich, Ludźmi, m
Sławę, Wciąż za ludźmi walczyliśmy i palono Laszczyńskich, Ludźmi, m
pamięć, Ministerium Finansów i pałono Laszczyńskich, Ludźmi, m
jakie, jakby pod śnieżką, To tu nocie te gołobie, Sie, Pał, m
zasadzie, Bo z anielami Coraziego¹, W gładziach, Tympan
pamięć, Jedną z tych Żydówek trzymała wózek pod pał
u dźwiękającego wyłuku na Trasse, Przejedź z widokiem, takim jak
Bankowego, A w lewo – Przejedź z widokiem, takim jak
sprawdząjąc jakiej barykadzie, Oddziałem, W Przejedź, T
Wahaliśmy między barykadą, Długiej do
Długa, Pochukwana, Na leśnym skrzydle Długiej do
Juz się kończy, Wyja ogień w oficyach, we fro

Centralna Komisja Egzaminacyjna

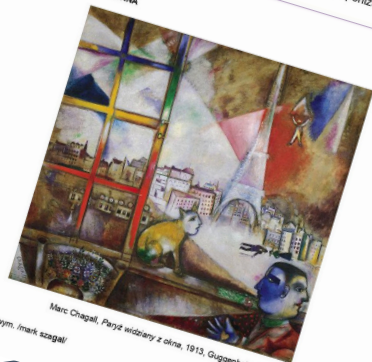
Nr zestawu	Wersja	Data	Godzina losowania
23.1005.01	M-100	10 maja 2023 r.	9:00–10:00

Zadanie 1 Motyw marności świata.
Omów zagadnienie na podstawie znanych Ci fragmentów Księgi Koheleka. W swojej odpowiedzi uwzględnij również wybrany kontekst.

Zadanie 2 Wzjęcie miasta w sztuce i literaturze.
Omów zagadnienie na podstawie zamieszczonego poniżej materiału oraz wybranego utworu literackiego.

Marc Chagall¹
PARYŻ WIDZANY Z OKNA

¹ Śnieży – ród, nabi na malowanej przeszkle
² Corazzi – Antonio Corazzi, włoski architekt
³ Tympanon – ozdoba element architektoniczny



Przykładowe zestawy

CK
CENTRALNA
KOMISJA
EGZAMINACYJNA



Egzamin maturalny **Formuła 2023**

Nr zestawu	Wersja	Data	Godzina losowania
23.1005.03	M-100	10 maja 2023 r.	9:00–10:00

Zadanie 1 **Sredniowieczny etos rycerski.**
Omów zagadnienie na podstawie znanych Ci fragmentów *Pieśni o Rolandzie*. W swojej odpowiedzi uwzględnij również wybrany kontekst.

Zadanie 2 **Czy sztuka powinna naśladować, czy też kreować rzeczywistość?**
Omów zagadnienie na podstawie zamieszczonego poniżej materiału oraz wybranego tekstu kultury albo utworu literackiego.

Ignacy Krasicki

MALARZE

Dwaj portretów malarze słynęli przed laty:
Piotr dobry, a ubogi, Jan zły, a bogaty.
Piotr malował wybornie, a głód go uciskał,
Jan mało i źle robił, więcej jednak zyskał.
Dlaczegoż los tak różny mieli ci malarze?
Piotr malował podobne, Jan piękniejsze twarze.

Ignacy Krasicki, *Malarze*, [w:] tegoż, *Bajki*, Wrocław 1989.

pytanie z
puli pytań
jawnych

Pytanie niejawne - zadanie zawierające materiał literacki (epicki lub liryczny albo dramatyczny). Mogą to być fragmenty utworów lub wiersze poetów, których nie omawiałeś na lekcji



Przykładowe zestawy

CK
CENTRALNA
KOMISJA
EGZAMINACYJNA



Egzamin maturalny *Formuła 2023*

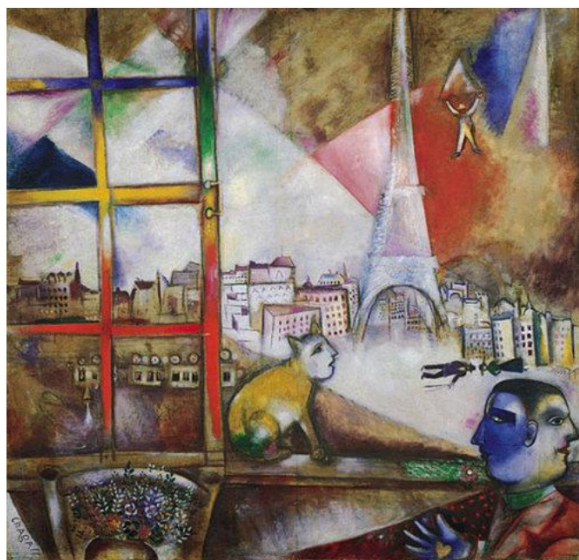
Nr zestawu	Wersja	Data	Godzina losowania
23.1005.01	M-100	10 maja 2023 r.	9:00–10:00

Zadanie 1 **Motyw marności świata.**
Omów zagadnienie na podstawie znanych Ci fragmentów *Księgi Koheleta*. W swojej odpowiedzi uwzględnij również wybrany kontekst.

Zadanie 2 **Wizje miasta w sztuce i literaturze.**
Omów zagadnienie na podstawie zamieszczonego poniżej materiału oraz wybranego utworu literackiego.

Marc Chagall*

PARYŻ WIDZIANY Z OKNA



Marc Chagall, *Pariz widziany z okna*, 1913, Guggenheim Museum w Nowym Jorku.

* Marc Chagall – wym. /mark szagal/

Kod do zadania
w wersji elektronicznej
kwiatek

pytanie
z puli pytań
jawnych

Pytanie niejawne -
zadanie
zawierające
materiał ikoniczny
(dzieła malarskie,
reklamy, plakaty,
rzeźby i instalacje,
komiksy itp.)



Przykładowe zestawy

CK
CENTRALNA
KOMISJA
EGZAMINACYJNA



Egzamin maturalny

Formuła 2023

Nr zestawu	Wersja	Data	Godzina losowania
23.1005.02	M-100	10 maja 2023 r.	9:00–10:00

Zadanie 1 Jak literatura antyczna przedstawia tragizm ludzkiego losu? Omów zagadnienie na podstawie *Antygony* Sofoklesa. W swojej odpowiedzi uwzględnij również wybrany kontekst.

Zadanie 2 Jak za pomocą środków językowych można oddać grozę wojny? Omów zagadnienie na podstawie zamieszczonego poniżej materiału oraz wybranego tekstu kultury albo utworu literackiego, albo własnych doświadczeń komunikacyjnych.

Miron Białoszewski

PAMIĘTNIK Z POWSTANIA WARSZAWSKIEGO

Lecimy. Boso. Ogrodową. Barykada. Przeciskamy się. Do Solnej. Pali się po drodze. Huczy. Lecą belki. Szum. Spadają na ogień. Z dudnieniem. Lecimy Solną. Do Elektoralnej. Barykada. Przeciskamy się. I dalej. Elektoralną. Do placu Bankowego (tam, gdzie dziś Dzierżyńskiego, tylko mniejszy i trójkątny). Pali się po prawej stronie. Cały dom – jeden płomień. Lecimy. Gdzieś za Orlą pali się cały dom po lewej stronie. Właściwie dopała się. Stropów już prawie nie ma. Ani ścian. Tylko wielkie ognisko na jakie trzy piętra. Znow szumią belki, odrywają się. Gorąco. To chyba Urząd Miar i Wąg. Noc. Tu ciszej. A może w ogóle atak zaczął przycichać? Jesteśmy nie jedni w biegu. Cały potok na Starówkę. Więc za ludźmi wlatujemy w lewo. W dziedzińce – na tyły – Resursy, czyli Rotundy, dawnego Ministerium Finansów i pałacu Leszczyńskich. Luźniej, mniej ciasno. Od placu Bankowego pojedyncze huki. I znow gzymy. Tylko mniej szare. A żółte. To znaczy w tym świecie (ledwie świecie) takie, jakby pod śnieżką¹. To tu może te gołębie. Się zrywały. Albo też tylko te gzymy. Na innej zasadzie. Bo z anielicami Corazziego². W girlandach. Tympanony³. Wylot na Leszno. Tu nagle na pewno świta. Zatrzymują nas przy barykadzie, aż się zbierze więcej. Są jacyś nawet Żydzi z ich kobietami. Jedna z tych Żydówek trzymała worek pod pachą. Barykada jest w poprzek Leszna, u dzisiejszego wylotu na Trasę W-Z. Tylko po prawej stronie była Rymarska, jako wylot placu Bankowego. A w lewo – Przejazd z widokiem, takim jak dziś, na pałac Mostowskich. Żydom sprawdzają jakieś papierki. Oddzielają ich. Do dalszego sprawdzenia. Nas puszczają. Całą grupę. Wlatujemy między barykady Leszna. W Przejazd. Tam kawałek. I skręt w prawo. Przez barykadę. Długa. Pohukiwania. Na lekkim skrócie Długiej po lewej pałac Pod Czeremą Wiatrami. Pali się calutki. Już się kończy. Wyje ogień w oficynach, we froncie. Szumią, spadają belki.

Na podstawie: Miron Białoszewski, *Pamiętnik z powstania warszawskiego*, Warszawa 1971.

¹ Śnież – rdza, nalot na metalowej powierzchni dachu.

² Corazzi – Antonio Corazzi, włoski architekt działający w Polsce w latach 1819–1847, przedstawiciel klasycyzmu.

³ Tympanon – ozdobny element architektoniczny na froncie budynku, najczęściej w kształcie trójkąta.

Kod do zadania
w wersji elektronicznej
aloes

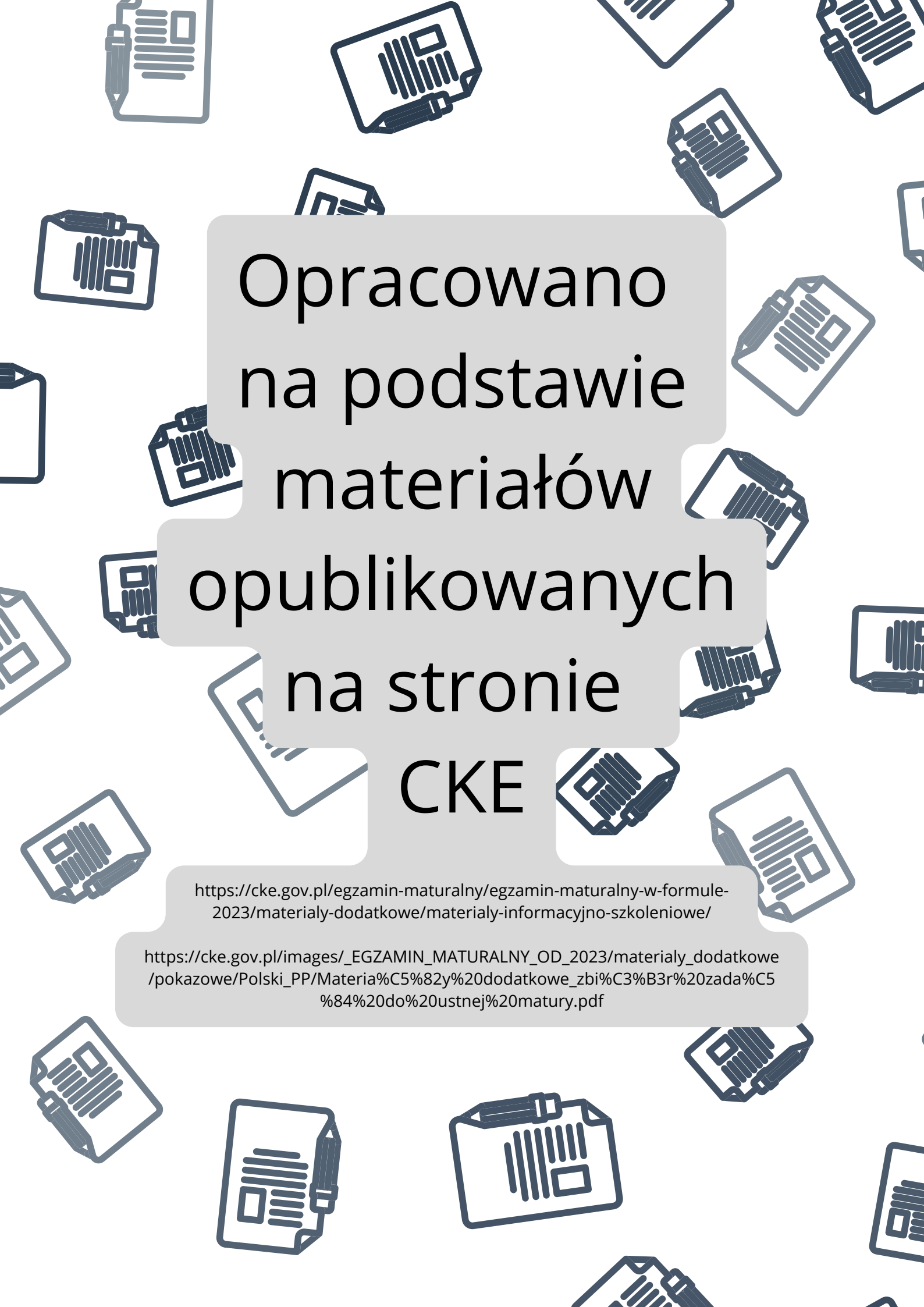


pytanie z
puli pytań
jawnych

Pytanie niejawne -
zadanie zawierające
materiał do analizy
językowej
(np. utworu literackiego
albo tekstu kultury). To
jedyne zadanie, w
którym można odnieść
się do własnych
doświadczeń
komunikacyjnych

Przykłady pytań o perspektywę własną

Lp.	Zadanie maturalne z puli jawnych zadań	Przykłady pytań/poleceń/zagadnień egzaminacyjnych o osobistą perspektywę zdającego
1.	<p>Jak literatura antyczna przedstawia tragizm ludzkiego losu? Omów zagadnienie na podstawie <i>Antygony</i> Sofoklesa. W swojej odpowiedzi uwzględnij również wybrany kontekst.</p>	<p>Która postawa jest ci bliższa: Antygony czy Kreona? Uzasadnij swoje stanowisko. <i>lub</i> Omów, jak współczesny młody człowiek rozumie tragizm ludzkiego losu.</p>
2.	<p>Wzór rycerza idealnego. Omów zagadnienie na podstawie znanych Ci fragmentów <i>Pieśni o Rolandzie</i>. W swojej odpowiedzi uwzględnij również wybrany kontekst.</p>	<p>Czy znajdujesz w systemie wartości Rolanda taką wartość, którą mógłbyś/mogłabyś uznać również za swoją? Uzasadnij swoje stanowisko. <i>lub</i> Czy współczesny młody człowiek potrzebuje wzorców do naśladowania, jak to było w średniowieczu? Uzasadnij swoje stanowisko.</p>
3.	<p>Motyw władzy w literaturze. Omów zagadnienie na podstawie <i>Odprawy posłów greckich</i> Jana Kochanowskiego. W swojej odpowiedzi uwzględnij również wybrany kontekst.</p>	<p>Co jest Ci bliższe: dobro własne czy dobro wspólne? Uzasadnij swoje stanowisko. <i>lub</i> Która z postaw bohaterów <i>Odprawy posłów greckich</i> jest Ci najbliższa? Uzasadnij swoją odpowiedź.</p>
4.	<p>W jaki sposób literatura przedstawia problem wyboru między życiem prywatnym a obowiązkiem wobec ojczyzny? Omów zagadnienie na podstawie <i>Konrada Wallenroda</i> Adama Mickiewicza. W swojej odpowiedzi uwzględnij również wybrany kontekst.</p>	<p>Czy postawa Konrada Wallenroda budzi w Tobie jakieś wątpliwości? Uzasadnij swoje stanowisko. <i>lub</i> Jakiego rodzaju literatura jest Ci bliższa: dydaktyczna czy taka, która nie daje gotowych odpowiedzi? Uzasadnij swoje stanowisko.</p>

The background of the entire page is a repeating pattern of light blue line-art icons representing documents, folders, and papers, scattered across the white background.

Opracowano na podstawie materiałów opublikowanych na stronie CKE

<https://cke.gov.pl/egzamin-maturalny/egzamin-maturalny-w-formule-2023/materialy-dodatkowe/materialy-informacyjno-szkoleniowe/>

https://cke.gov.pl/images/_EGZAMIN_MATURALNY_OD_2023/materialy_dodatkowe/pokazowe/Polski_PP/Materia%C5%82y%20dodatkowe_zbi%C3%B3r%20zada%C5%84%20do%20ustnej%20matury.pdf