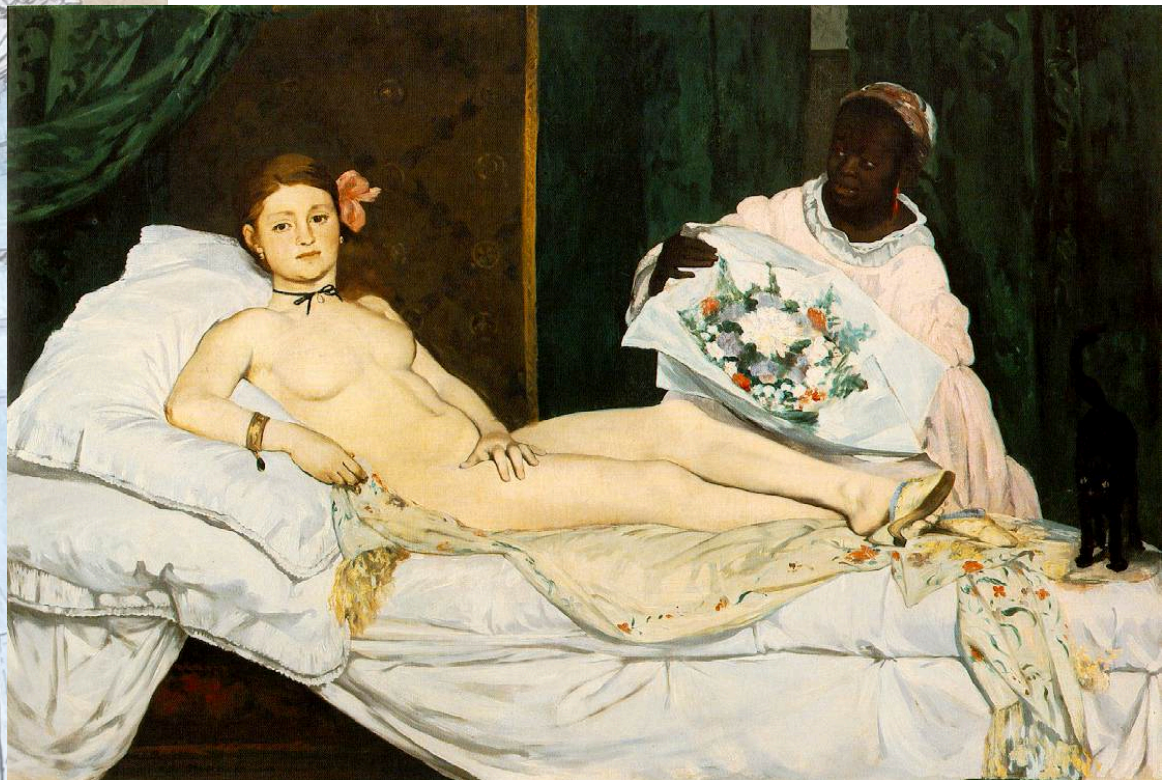
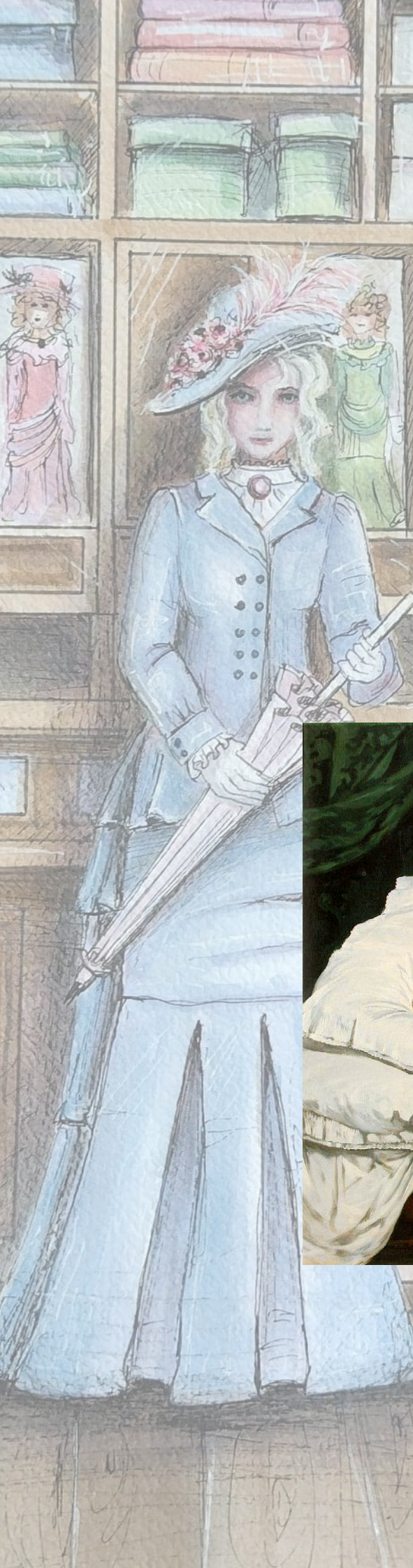


PYTANIA JAWNE

skrótowo

„Lalka”



Manet Edouard , „Olympia”,
[https://pl.wikipedia.org/wiki/Olimpia_\(obraz_%C3%89douarda_Maneta\)#/media/Plik:Manet,_Edouard_-_Olympia,_1863.jpg](https://pl.wikipedia.org/wiki/Olimpia_(obraz_%C3%89douarda_Maneta)#/media/Plik:Manet,_Edouard_-_Olympia,_1863.jpg) ,
domena publiczna [dostęp 02.05.2024]

Kreacje kobiece w literaturze. Omów zagadnienie na podstawie „Lalki” Bolesława Prusa. W swojej odpowiedzi uwzględnij również wybrany kontekst.

INSPIRUJĄCY CYTAT

„Tajemnicą jest kobieta”

S. Wyspiański

KONTEKST KULTUROWY

**Obraz
Manet Edouard
„Olympia”**

Autor swoim dziełem nawiązał do obłudy panującej za jego czasów. Na pierwszym planie widać młodą prostytutkę, pozującą w akcie. Obraz ten wywołał nie lada poruszenie wśród paryskich artystów. Kobieta jest bowiem bardzo wyzywająca, nawet jej wzrok wyraźnie uwodzi. Służąca ofiarowuje kwiaty, lecz kobieta to ignoruje. Tytułowa Olimpia jest naga, zdobi ją jedynie bransoletka i pierścienie (symbol materializmu, bogactwa i zepsucia). Kobieta wyraźnie przyciąga uwagę odbiorcy. Ciekawym jest, że autor nawiązał do dzieła Tycjana „Wenus z Urbino”. Dokonał jednak kilku zmian. Jedną z nich jest kot u stop dziewczyny. U Tycjana był to pies. Kobięcy akt w malarstwie zawsze wyzwał dużo kontrowersji.



Plan wypowiedzi ustnej

1. Wstęp

Literatura prezentuje szeroką panoramę postaci kobiecych - od dobrych i szlachetnych po złe i żądne władzy. To nie tylko matki i żony, ale partnerki, dla których bohater gotów jest do wielu różnorodnych czynów.

2. „Lalka”, B. Prus

- Izabela Łęcka - rozpieszczona arystokratka, gardząca ludźmi pracy i Wokulskim, który nie posiadał odpowiedniego nazwiska oraz majątku.
- Skromna, samodzielna i pracowita Helena Stawska idealną kandydatką na żonę dla Stanisława (według Rzeckiego).
- Marianna - młoda prostytutka, która dzięki pomocy Wokulskiego dostaje szansę na godną pracę zarobkową.

3. Kontekst literacki:

- „Antygona”, Sofokles - młoda dziewczyna stawiająca prawa boskie ponad prawami ludzkimi.
- „Makbet”, W. Szekspir - demoniczna Lady Makbet, którą gubi żądza władzy.
- „Potop”, H. Sienkiewicz - Oleńka, która ojczyznę i honor stawia ponad szczęście własne.

4. Kontekst kulturowy

- Obraz Maneta Edouarda, „Olympia” - akt młodej prostytutki.

5. Wnioski

Przywołane przeze mnie postacie: Izabeli, Antygony, Lady Makbet czy Oleńki ukazują różnorodność kobiecych kreacji na przestrzeni epok. Stanowią także źródło refleksji nad ich rolą w życiu mężczyzny. Kobieta jako najbardziej tajemnicza i złożona istota staje się obiektem zainteresowania wielu artystów.