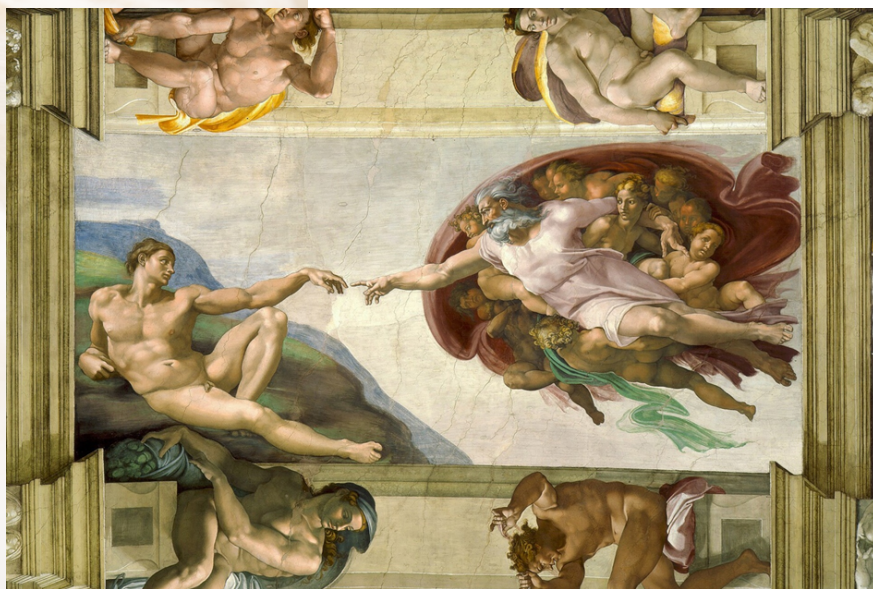


PYTANIA JAWNE skrótowo

Księga Psalmów



Człowiek w relacji z Bogiem.
Omów zagadnienie na podstawie znanych
Ci fragmentów Księgi Psalmów.
W swojej odpowiedzi uwzględnij
również wybrany kontekst.

INSPIRUJĄCY CYTAT

„Jest jeszcze taka miłość
ślepa bo widoczna
jest szczęśliwe nieszczęście
pół radość pół rozpacz
ile to trzeba wierzyć
milczeć cierpieć nie pytać”
Jan Twardowski, Jest

KONTEKST KLUTUROWY

**„Stworzenie Adama”
Michał Anioł**

Fresk znajdujący się w Kaplicy Sykstyńskiej w Watykanie przedstawia scenę z Księgi Rodzaju, w której Bóg daje życie Adamowi, pierwszemu człowiekowi. Bóg jest przedstawiony jako starszy człowiek z brodą. Bóg w otoczeniu aniołów pełen uwagi na stworzonego przez siebie człowieka dąży do bliskości z nim. Adam ukazany na tle zielonych ogrodów i błękitnych wód Edenu. Dłoń Boga wyciągnięta w kierunku Adama przekazuje „iskrę życia” do palca Adama. Palce Boga i Adama znajdują się w bardzo niewielkiej odległości od siebie.

Plan wypowiedzi ustnej

1. **Księga Psalmów – najważniejsze informacje o księdze oraz podział Psalmów.**
2. **Psalmy Dawidowe będące żywą rozmową człowieka z Bogiem w różnych życiowych sytuacjach.**
3. **Kontekst kulturowy- nawiązanie do fresku Michała Anioła „Stworzenie Adama”. Zwrócenie uwagi na ukazaną w Psalmach troskę Boga o człowieka.**
4. **Kontekst literacki- poezja Jana Twardowskiego. Obraz Boga bliskiego każdemu człowiekowi, ukazany w zgodzie z filozofią franciszkańską. Miłość Boga a otaczająca człowieka przyroda.**
5. **Refleksja na temat aktualności Psalmów w życiu współczesnego człowieka. Jakie skarby ukrywają Psalmi i jak mogą budować siłę duchową człowieka.**