

ANTYK

„Antygona”

PYTANIE JAWNE

MATURA USTNA



**Prawa boskie a prawa ludzkie.
Omów zagadnienie na
podstawie „Antygony”
Sofoklesa. W swojej odpowiedzi
uwzględnij również wybrany
kontekst.**



WSTĘP

Już w czasach antycznych człowiek musiał dokonywać wyborów, które nie były dla niego proste, ponieważ był to wybór między dwoma równoważnymi racjami. Każda podjęta decyzja przynosiła negatywne konsekwencje dla bohatera, który nieświadomie zbliżał się do własnej katastrofy. Był to konflikt tragiczny, wynikający z koncepcji ludzkiego losu, w którą wierzyli starożytni Grecy.

Wskazówki

Wprowadź w temat, np. Określ, przed jakimi wyborami stawiani byli bohaterowie dzieł antycznych.

TEZA

Taki konflikt moralny ukazywał dramat Sofoklesa, pt. „Antygona”. Jego bohaterowie, musieli dokonać wyboru między prawem boskim a ludzkim. Wybór ten przyniósł im cierpienie i klęskę.

Wskazówki

Określ, jaki konflikt moralny ukazuje „Antygona” i z czym się wiązał.



SŁONIK

gabinet terapii dysleksji

www.slunik-terapia.pl

ARGUMENTACJA

Antygona musiała dokonać wyboru między prawem ludzkim a boskim. Nie chciała zesać na siebie gniewu bogów i postanowiła pochować zwłoki swego brata Polinejesa, tym samym skazała się na śmierć, ponieważ złamała prawo, wydane przez Kreona. Odwieczne prawa boskie były dla niej ważniejsze niż nakaz władcy. Podobnie trudnego wyboru musiał dokonać Kreon. Jako król Teb, powinien stać na straży prawa i nie ulegać rodzinie. Upierając się przy swej decyzji, sprawił, że umarła nie tylko Antygona, ale również zmarli jego syn i żona.

Wskazówki !

Potwierdź postawioną przez siebie tezę i przywołaj przykład z „Antygony” Sofoklesa.

Wskazówki !

Skomentuj swoje dotychczasowe rozważania.



WNIOSEK CZĄSTKOWY

Zarówno Kreon jak i Antygona zostali postawieni w obliczu konfliktu tragicznego. Każda podjęta przez nich decyzja przyniesie im ból, cierpienie i upadek.

KONTEKST

„Zbrodnia i kara” F. Dostojewski

Rodion Romanowicz Raskolnikow stworzył własną teorię świata. Jako ateista odrzucił prawo boskie do życia drugiego człowieka. Kierując się ideologią nadczłowieka, zabił lichwiarkę, uważając, że ten czyn przyniesie dobro ogółu. Jednocześnie chciał sprawdzić, do której grupy ludzi należy: lepszych czy gorszych. Nie poradził sobie ze zbrodnią i tym samym obalił własną teorię, a pokorna Sonia uświadomiła mu, że tylko Bóg ma prawo decydować o ludzkim życiu. Okazało się, że rezygnując z praw boskich, Raskolnikow skazał siebie na cierpienie. Dopiero nawrócenie, przyniosło mu ukojenie w bólu.

Wskazówki

Omów historię innego bohatera, np. Raskolnikowa ze „Zbrodni i kary”.

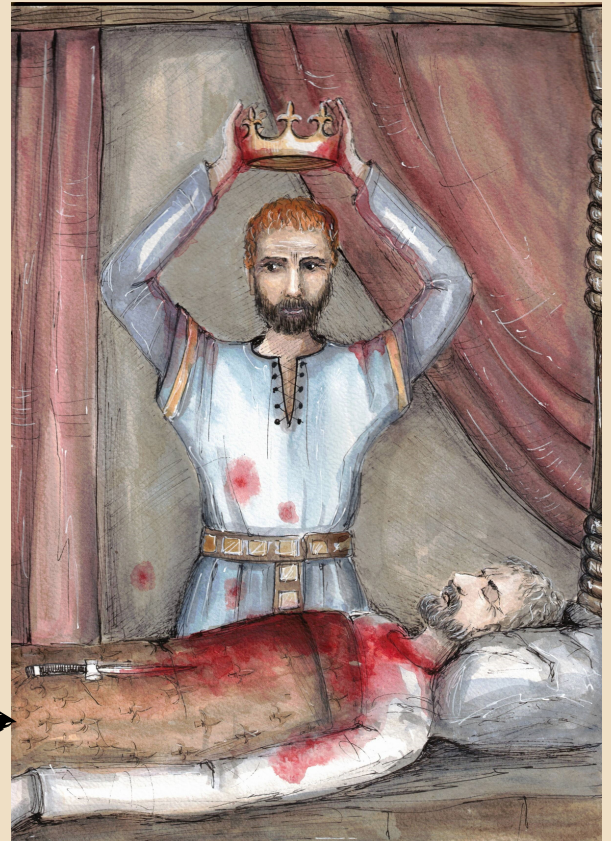


KONTEKST

Możesz powołać się także na inne dzieła

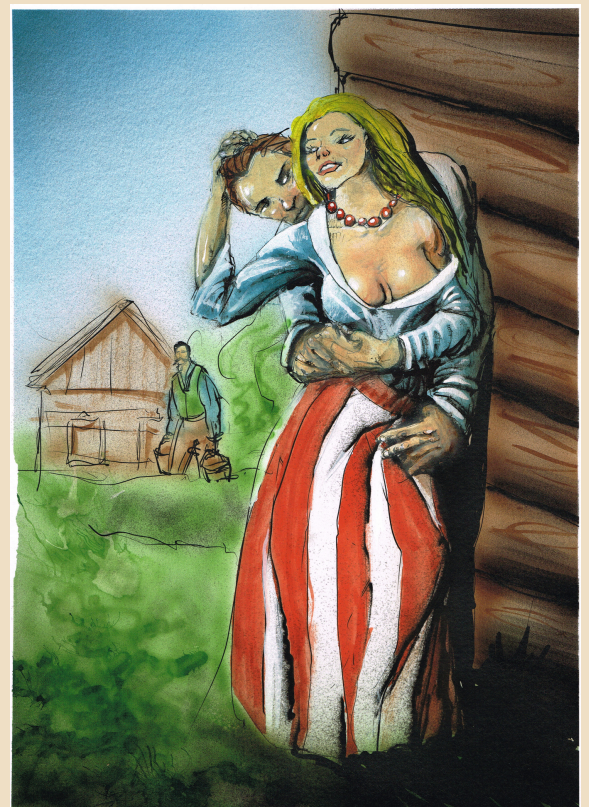
„Makbet”

W. Szekspira - bohater wybiera drogę zbrodni, ponosi klęskę.

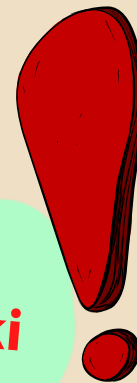


„Chłopi”

W. S. Reymonta - Jagna, mimo że była mężatką, uległa namiętności, poniosła karę.



WNIOSKI



Wskazówki

Podsumuj swoje
rozważania.

Na podstawie przedstawionych argumentów, można zauważyć, że bohaterowie dokonują różnych wyborów. Jednak gdy człowiek rezygnuje z praw boskich, łamie je, tworzy własne i ulega pokusom, przyczynia się do swej klęski, zsyła na siebie ból i cierpienie, z którymi sam nie potrafi sobie poradzić.

