

ANTYK
MITOLOGIA
PYTANIE JAWNE
MATURA 2024



**Dramat człowieka zmagającego się z przeciwnościami losu.
Omów zagadnienie na podstawie „Mitologii” Jana Parandowskiego. W swojej odpowiedzi uwzględnij również wybrany kontekst.**



WSTĘP

Człowiekowi wydaje się, że jest „kowalem swojego losu” i ma wpływ na to, co koło niego się dzieje. Jednak życie bywa nieprzewidywalne, każdy zmagają się ze swoim przeznaczeniem, a w życiu zdarzają się chwile, których nie rozumiemy. Są to momenty trudne, wobec których należy podjąć działanie.

Tak było również w przypadku bohaterów literackich, którzy stawiani byli w obliczu wielu przeciwności, zwłaszcza w czasach mitologicznych, kiedy o losie człowieka decydowali bogowie.

Wskazówki

Wprowadź w temat, np. Określ, czy człowiek ma wpływ na własne życie, jakich decyzji wymagają od niego napotykanego w życiu trudności.

Wskazówki
Określ, jaką postawę przyjmowali bohaterowie w obliczu przeciwności losu.

TEZA

Sztuka wielokrotnie ukazywała różne postawy człowieka wobec przeciwności losu, jego rozterki i cierpienie z nimi związane.



SŁONIK
gabinet terapii dysleksji

www.slunik-terapia.pl

ARGUMENTACJA

Jednym z najbardziej znanych bohaterów, który mierzył się z przeciwnościami losu jest Odyseusz. Jego powrót do domu był pełen przeszkód, ponieważ bogowie stawiali na jego drodze wiele pokus i niebezpieczeństw. Wszystko za sprawą Posejdona, który mścił się na nim za oślepienie Polifema. Bohater, stęskniony za rodziną Itaką, żoną i synem, odważnie stawiał im czoła, walczył z nimi. Udał się więc do krainy Kimmeryczyków, pokonał Scylle i Harybdę oraz zalotników Penelopy. Mimo swoich upadków (uległ urokowi pięknej nimfy Kalipso) uparcie dążył do celu, a jego podróż stała się metaforą ludzkiego życia.

WNIOSEK CZĄSTKOWY

Życie nie oszczędzało Odyseusza, dzięki swej odwadze i determinacji stał się archetypem człowieka nieugiętego w dążeniu do celu, w walce z przeciwnościami losu.

Wskazówki

Potwierdź postawioną przez siebie tezę i przywołaj przykład z „Mitologii” Jana Parandowskiego, np. Odyseusz



Wskazówki

Skomentuj swoje dotychczasowe rozważania.

KONTEKST

„Lalka” B. Prus

Życie Stanisława Wokulskiego jest ciągłą walką z przeciwnościami losu, którym mężczyzna nie poddaje się. Pochodzący ze zubożałej szlachty bohater, interesuje się nauką, kształci się, chce uzyskać awans społeczny. Symboliczną sceną jest moment, kiedy ostatniego dnia pracy u Hopfera, chciał pożegnać się z Machalskim i zszedł do piwnicy. Inni pracownicy, drwili z niego, że zwykły subiekt ma ambicje i chce coś w życiu osiągnąć, dlatego zabrali mu schody - drabinę, a Stach sam, o własnych siłach wyszedł z pomieszczenia. Wszyscy śmiali się, a Wokulski dumnie wydobywał się z „lochu”. Podobnie uparcie działał, gdy chciał zdobyć Izabelę Łęcką. Niestety zawód miłosny sprawił, że bohaterem zawładnęły myśli samobójcze.



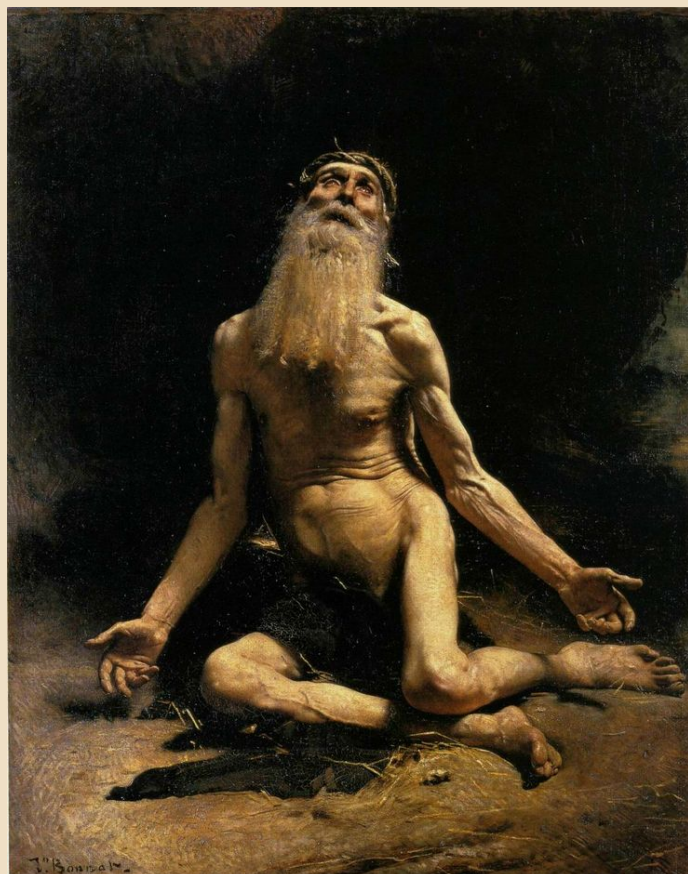
Wskazówki

Omów historię innego bohatera, np. S. Wokulskiego.



KONTEKST kulturowy

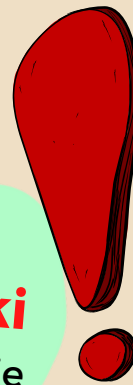
Inną postawę wobec przeciwności losu przyjął biblijny Hiob, który został ukazany na obrazie Leona Bonnata. Znajduje się on w jego centralnej części. Jest to starszy mężczyzna, z długą brodą. Jego nagość symbolizuje utratę majątku, rodziny i zdrowia, podkreśla cierpienie. Mimo bólu, choć nie rozumie tego, dlaczego spotkało go cierpienie. Swe oczy zwraca ku górze, modli się. Znosi los, który został na niego zesłany. Przyjmuje postawę bierności i pokory, która zostaje wynagrodzona, gdyż z czasem odzyskał to, co mu odebrano.



Léon Bonnat, „Job”,
https://pl.wikipedia.org/wiki/Plik:L%C3%A9on_Bonnat_-_Job.jpg#/media/Plik:L%C3%A9on_Bonnat_-_Job.jpg, domena publiczna



WNIOSKI



Wskazówki

Podsumuj swoje
rozważania.

Z przytoczonych argumentów wynika, że bohaterowie przyjmowali różne postawy wobec przeciwności losu. Każdy z nich stanął w obliczu dylematu, co robić. Jedni bez wahania podjęli działanie, inni czekali. Wpływ na ich decyzje miały charakter, wiara oraz życiowe doświadczenia.



SŁONIK
gabinet terapii dysleksji

www.slonik-terapia.pl