

# 3 WSKAZÓWKI DLA MATURZYSTÓW

1. **Znajomość problematyki lektur**
2. **Motywy literackie**
3. **Błąd kardynalny a rzeczowy**

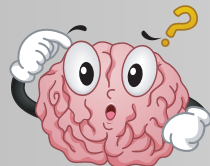


# Od czego powinieneś zacząć przygotowania do matury z języka polskiego?

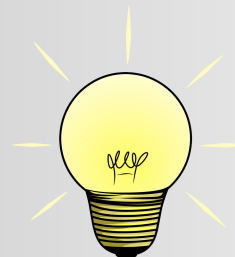
## REKOMENDACJE PO MATURZE PRÓBNEJ

1

Przypomnij sobie treść i problematykę lektur obowiązkowych!



Dlaczego?



- ➔ Dzięki temu poradzisz sobie zarówno z zadaniami na maturze ustnej, teście historyczno-literackim i z pisemną formą wypowiedzi argumentacyjnej.
- ➔ Nie będziesz musiał uczyć się na pamięć gotowych opracowań tematów jawnych na maturę ustną.
- ➔ I co najważniejsze, nie popełnisz błędu rzeczowego i kardynalnego.

2

Kolejny krok to opracowanie motywów literackich!

Skorzystaj z powtórek dostępnych w Akademii maturzysty na [www.slownik-terapia.pl](http://www.slownik-terapia.pl)

### 3 Błąd kardynalny i błąd rzeczowy- miej to na uwadze!

#### Błąd kardynalny

wskazuje na nieznaną treść lektury obowiązkowej zalecanej do przeczytania w całości. Polega na umieszczeniu błędnych informacji dotyczących fabuły i losów głównego bohatera, a także na przedstawieniu niewłaściwej interpretacji tekstu.

#### PRZYKŁADY:

1. Dla Izabeli Łęckiej wzorem ukochanego był Stanisław Wokulski.
2. Cezary Baryka nie był wcale dobrym patriotą, bo przez utrzymywanie stosunków z Bolszewikami dopuścił się zdrady ojczyzny.



# Błąd kardynalny i błąd rzeczowy- miej to na uwadze!

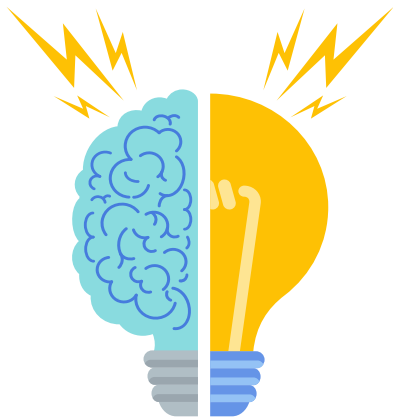
Nie każdy błąd w lekturze obowiązkowej to błąd kardynalny!

Błąd rzeczowy w lekturze obowiązkowej to:

1. Pomyłka w nazwisku autora: (np. Autorem „Wesela” jest Sławomir Wyspiański).
2. Pomyłka w przypisaniu autorstwa: (np. „Lalkę” napisał Adam Mickiewicz).
3. Pomyłka w nazwisku bohatera: (np. Głównym bohaterem „Lalki” był Stefan Wokulski).
4. Pomyłka dotycząca losów bohaterów drugoplanowych i wątków pobocznych.
5. Niezrozumienie zagadnień z zakresu teorii i historii literatury bądź języka.
6. Niepoprawne przywołanie cytatu.
7. Błąd ortograficzny w zapisie nazwiska autora lub bohatera.

Błąd rzeczowy to także pomyłka w wybranym przez Ciebie tekście, który nie jest lekturą obowiązkową.





# UWAGA!

**Strzeż się błędu  
kardynalnego!**

**Popętnienie go skutkuje bowiem  
wyzerowaniem całej pisemnej  
wypowiedzi argumentacyjnej!**