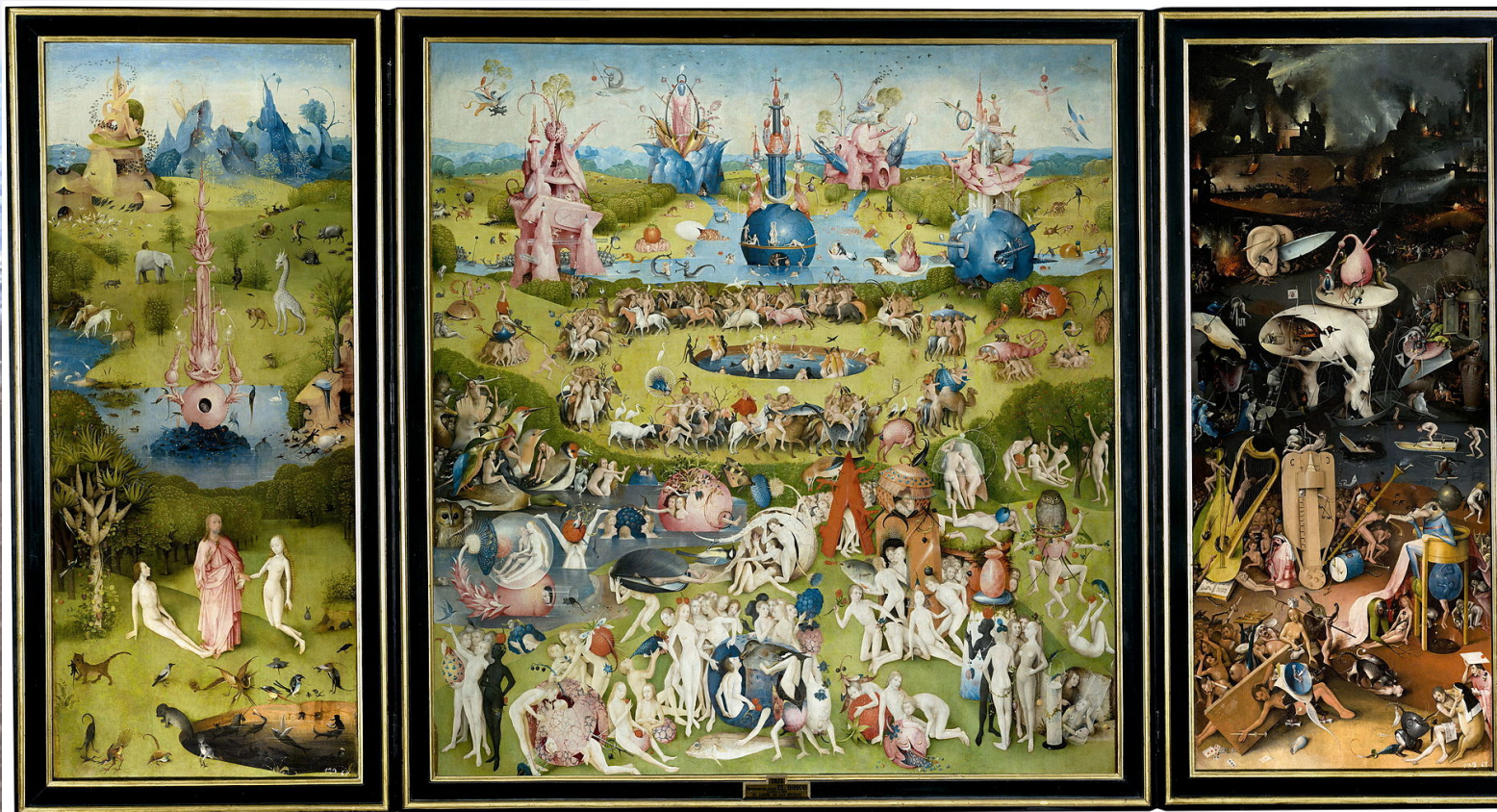


# PYTANIA JAWNE

## skrótowo

### *„Rok 1984”*



***Czy możliwe jest zbudowanie doskonałego państwa? Omów zagadnienie na podstawie powieści „Rok 1984” George’a Orwella. W swojej odpowiedzi uwzględnij również wybrany kontekst.***

## **INSPIRUJĄCY CYTAT**

**„Wszelka utopia jest ptakiem, którego w pokoju zamknięto: W oknach nie widzi on szyb, więc ufa rozmachom swych piór”.**

**Lucjan Rydel**

## **KONTEKST KULTUROWY**

### **Obraz**

**Hieronima Boscha  
„Ogród Rozkoszy  
Ziemskich”**

ukazuje wizję ziemi podczas jej tworzenia. Nawiązuje więc do „Księgi Rodzaju”. W lewej części malowidła zauważamy postać Chrystusa, który stoi pod fontanną - symbolem życia, a po jego bokach znajdują się pierwsi ludzie - Adam i Ewa. Są nadzy, a Chrystus łączy ich sakramentem małżeństwa. Dokoła nich znajdują się liczne zwierzęta i bujna przyroda, która zapewni im spokojne życie.

W części środkowej artysta namalował już wielu ludzi w różnych sytuacjach i pozach - wręcz erotycznych. Są oni nadzy i znajdują się wśród czterech rzek, otoczeni przez liczne zwierzęta i bujną roślinność. W tej część wkracza wizja grzechu.

Natomiast w prawej części namalowane zostało piekło (zastosowano ciemne barwy), co sugeruje, że ludzie popełnili grzechy i czeka ich za nie odpowiednia kara.

Środkowa część obrazu ukazuje utopijną wizję życia w raju. Została ona obalona poprzez grzeszną naturę człowieka, jego popędy i instynkty. Chaotyczna kompozycja zaprzecza wizji rajskiego piękna, harmonii i porządku.

# Plan wypowiedzi ustnej

## 1. Wstęp

**Każdy chciałby żyć w świecie idealnym, ale czy taki istnieje? Dla wielu twórców zagadnienie to nabierało wyjątkowego wymiaru. Jako pierwszy idealne państwo opisywał Tomasz Morus.**

## 2. „1984”, G. Orwell

- Oceania - państwo, w którym opanuje system totalitarny,
- władza skupiona w rękach jednej partii,
- inwigilacja i interwencja w życie obywateli,
- Oceania - antyutopia.

## 3. Kontekst literacki:

- „Nowy wschodni świat”, A. Huxley - państwo idealne dla rządzących.
- „Przedwiośnie”, S. Żeromski - utopijny charakter wizji szklanych domów.
- „Kandyd”, Wolter - niezwykła kraina Eldorado.

## 4. Kontekst kulturowy

- Obraz Hieronima Boscha „Ogród Rozkoszy Ziemskich” - utopijna wizja ziemskiego raju.

## 5. Wnioski

**Utopijna wizja krain szczęśliwości okazuje się być zupełnie nierealną, a gdy ogranicza swobodę człowieka, bywa wręcz zagrożeniem dla jego godności.**